



COMUNE DI PARGHELIA



Documento Esecutivo

QUADRO CONOSCITIVO
(L.R. 18/04/2002, n°19, art.3 comma 1)

Valutazione Ambientale Strategica "VAS"

(L.R. 18/02 - D.lgal. 162/08 - R.R. 4/4/08 n°3)

Data	Elaborato	Tav. n°
	CARTOGRAFIE CARTA LITOLOGICA	0.4
Aggiornamento		Allegato n°
Ottobre 2010		0.2

Progettisti

Arch. Pasquale Bonaccorso

Ing. Francesco Parisi

Geologo

Dott. Geol. Domenico Putrino

Agronomo

Dott. Agr. Orazio Conti

Collaboratore

Giuseppe Brilla

Approvato con Delibera n° _____ del _____

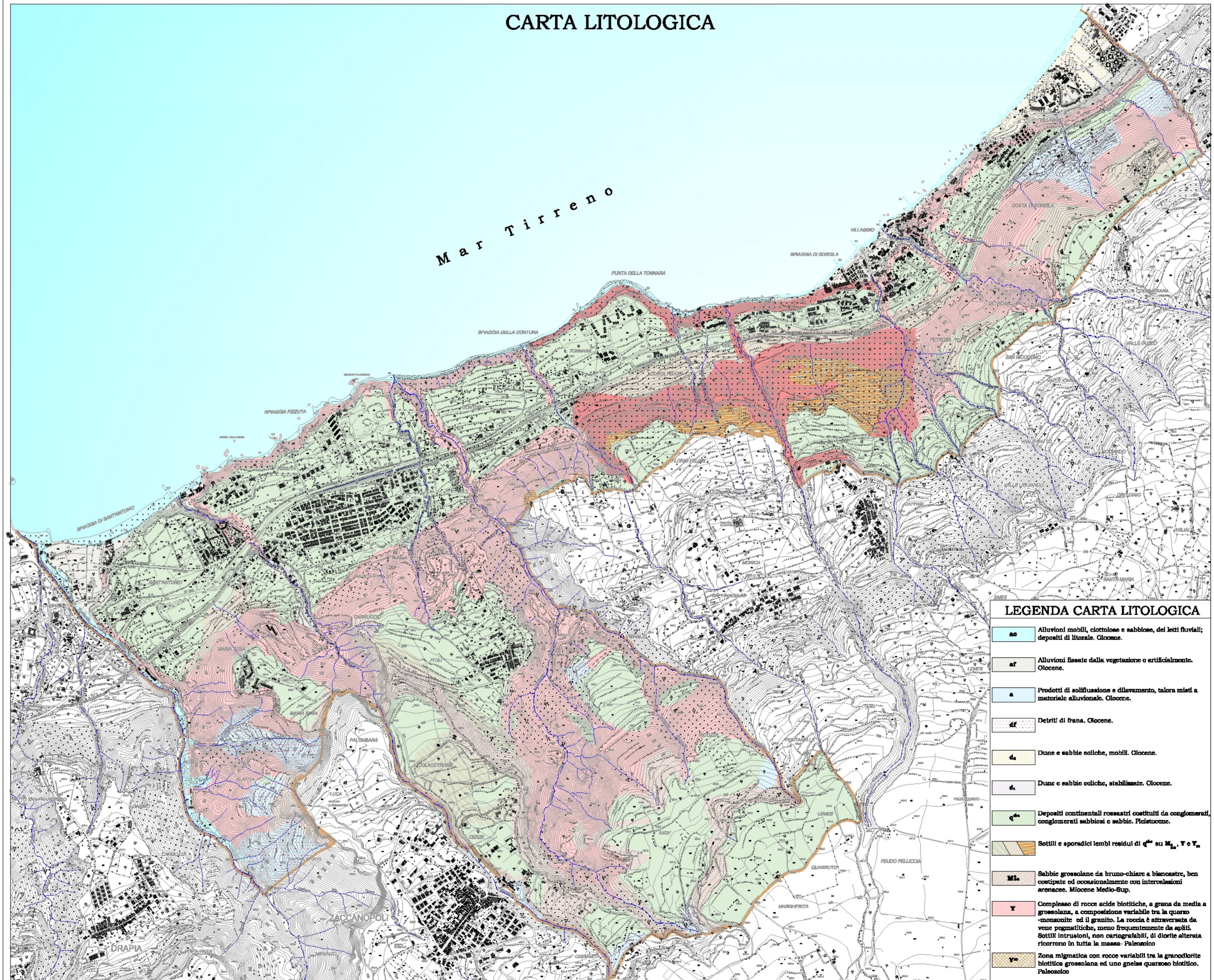
Il Responsabile Unico Del Procedimento
Ing. Michela Soriano

Il Segretario Comunale
Dott. Palaia Cesare

Il Sindaco
Avv. Maria Brosio



CARTA LITOLOGICA



LEGENDA CARTA LITOLOGICA

- ac** Alluvioni mobili, ciottolose e sabbiose, dei letti fluviali; depositi di litorale. Olocene.
- af** Alluvioni fissate dalla vegetazione o artificialmente. Olocene.
- a** Prodotti di solifussione e dilavamento, talora misti a materiale alluvionale. Olocene.
- df** Detriti di frana. Olocene.
- da** Dune e sabbie eoliche, mobili. Olocene.
- di** Dune e sabbie eoliche, stabilizzate. Olocene.
- q^{al}** Depositi continentali rossastri costituiti da conglomerati, conglomerati sabbiosi e sabbie. Pleistocene.
- Sottili e sporadici lembi residui di q^{al} su M_{2a}, V e V_{2a}.
- M_{2a}** Sabbie grossolane da bruno-chiare a biancastre, ben costipate ed occasionalmente con intercalazioni arenacee. Miocene Medio-Sup.
- V** Complesso di rocce acide biotitiche, a grana da media a grossolana, a composizione variabile tra la quarzo-monzonite ed il granito. La roccia è attraversata da vene pegmatitiche, meno frequentemente da apfiti. Sottili intrusioni, non cartografabili, di diorite alterata ricorrono in tutta la massa. Paleozoico.
- V_{2a}** Zona migmatica con rocce variabili tra la granodiorite biotitica grossolana ed un gneiss quarzoso biotitico. Paleozoico.