

litologie

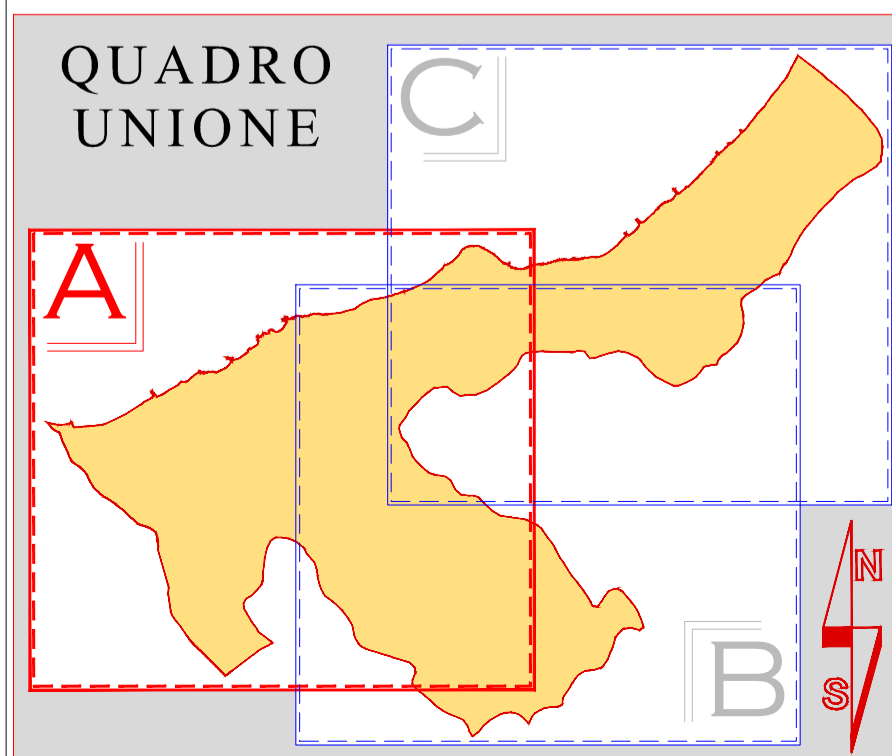
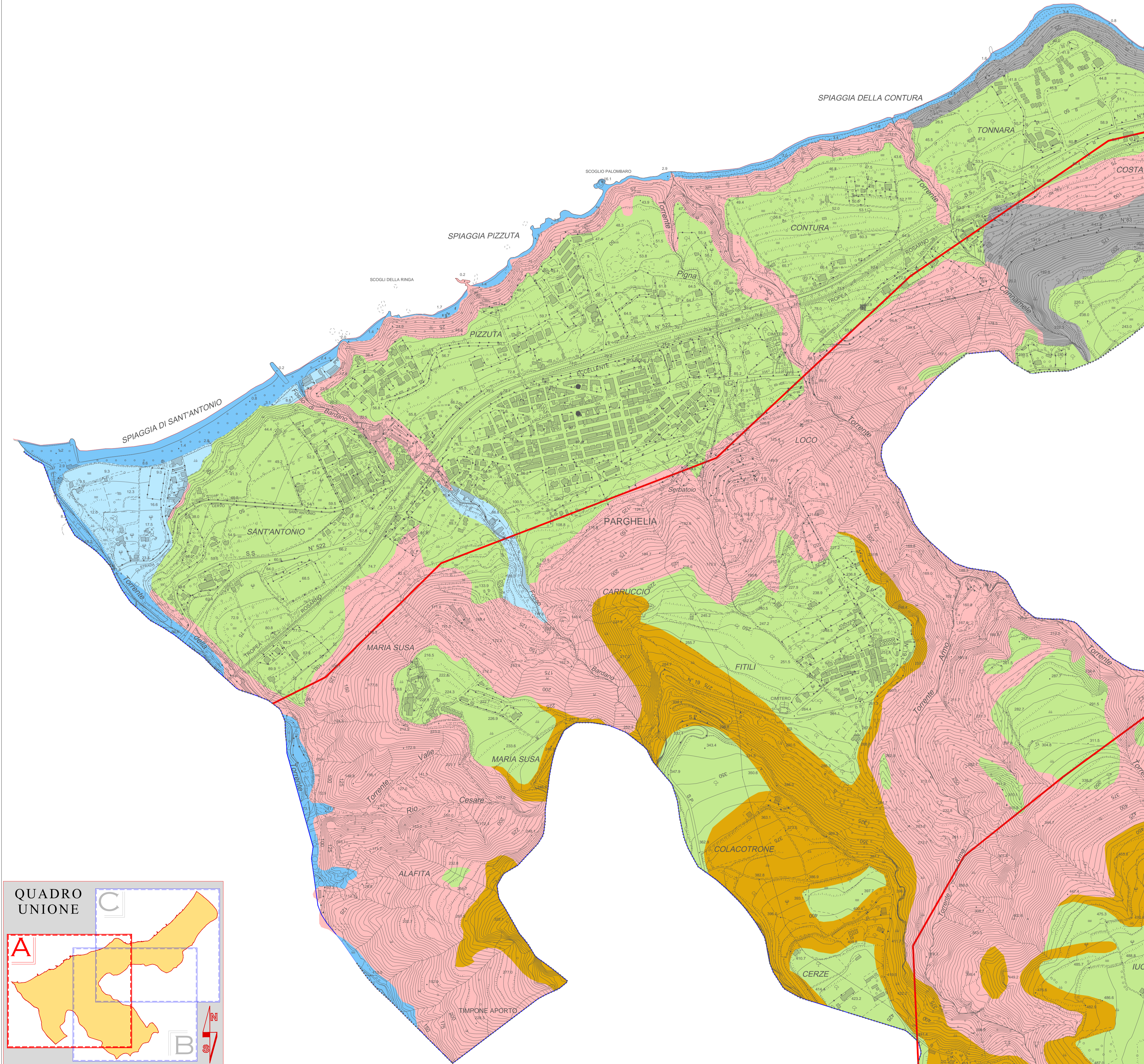
LINEA CONTINENTALE QUATERNARIO	OLOCENE	<b>A<sub>1</sub></b> ac-af	Alluvioni mobili, ciottolose e sabbiose dei letti fluviali e di litorale (ac); depositi alluvionali fissati dalla vegetazione e/o artificialmente (af).
		<b>d</b>	Dune e sabbie eoliche stabilizzate.
LINEA MARE	PLEISTOCENE	<b>q<sup>ac-s</sup></b>	Depositi continentali rissastri costituiti da conglomerati, conglomerati sabbiosi e sabbie. I conglomerati sono composti da ciottoli, arrotondati e subangolari, di rocce cristalline in una matrice sabbiosa grossolana.
	MIOGENE	<b>M<sub>2-3</sub></b> M <sub>2,3</sub>	Sabbie grossolane da bruno-chiare a biancastre, ben costipate ed occasionalmente con intercalazioni arenacee.
PALEOZOICO		<b>G</b> y	Complesso di rocce biotiche a composizione variabile tra la quarzo-monzonite ed il granito. La roccia è attraversata da vene pegmatitiche, meno frequentemente da apliti.
		<b>Mi</b> v'	Zona migmatitica con rocce variabili tra una granodioritobiotitica grossolana ed una gneiss quarzoso-biotitica. Le rocce presentano una elevata resistenza all'erosione e bassa permeabilità, eccetto nelle zone di fratturazione e degradazione.

y - ac-af ecc: simboli Carta Geologica della Calabria 1:25.000

Elementi strutturali

- Strutture pre-pleioceniche
- Faglia certa

Fonte ISPRA progetto ITHACA



COMUNE DI PARGHELIA



DOCUMENTO PRELIMINARE

PIANO STRUTTURALE COMUNALE  
(L-R. 16.04.2002, n°19)

Data	Elaborato	Tav. n°
	CARTA GEOLOGICA STRUTTURALE Quadrante A	<b>G 2.1</b>
Aggiornamento		Scala:
		<b>1:5000</b>

Progettisti  
Arch. Pasquale Bonaccorso      Ing. Francesco Parisi

Geologo  
Dott. Geol. Domenico Putrino

Agronomo  
Dott. Agr. Orazio Conti

Approvato con Delibera n° \_\_\_\_\_ del \_\_\_\_\_

Il Responsabile Unico Del Procedimento      Il Segretario Comunale      Il Sindaco

PIANO STRUTTURALE COMUNALE

