

litologie

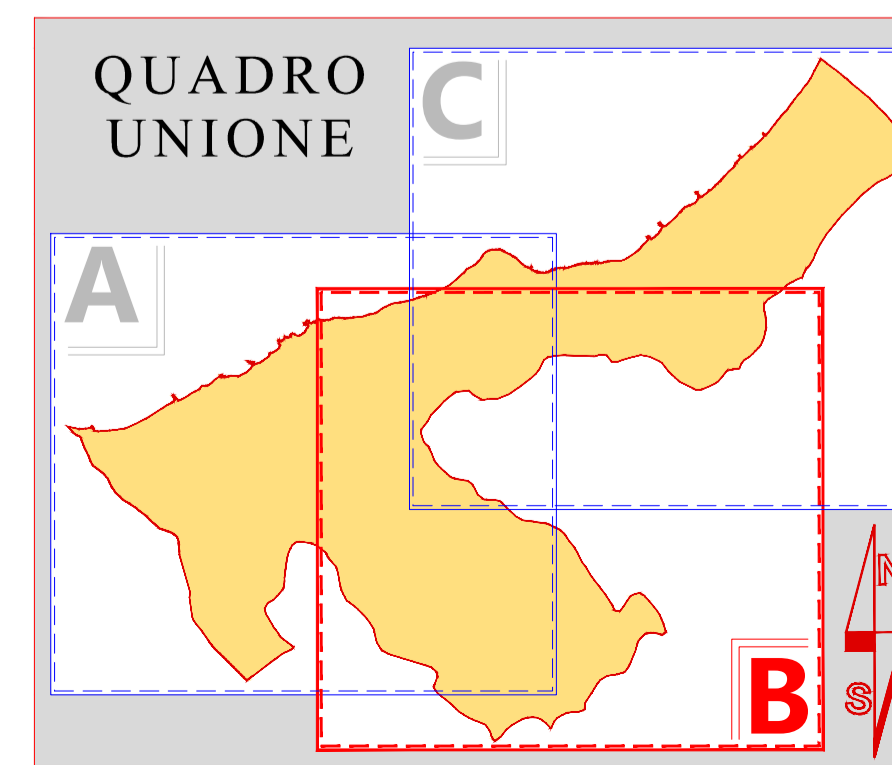
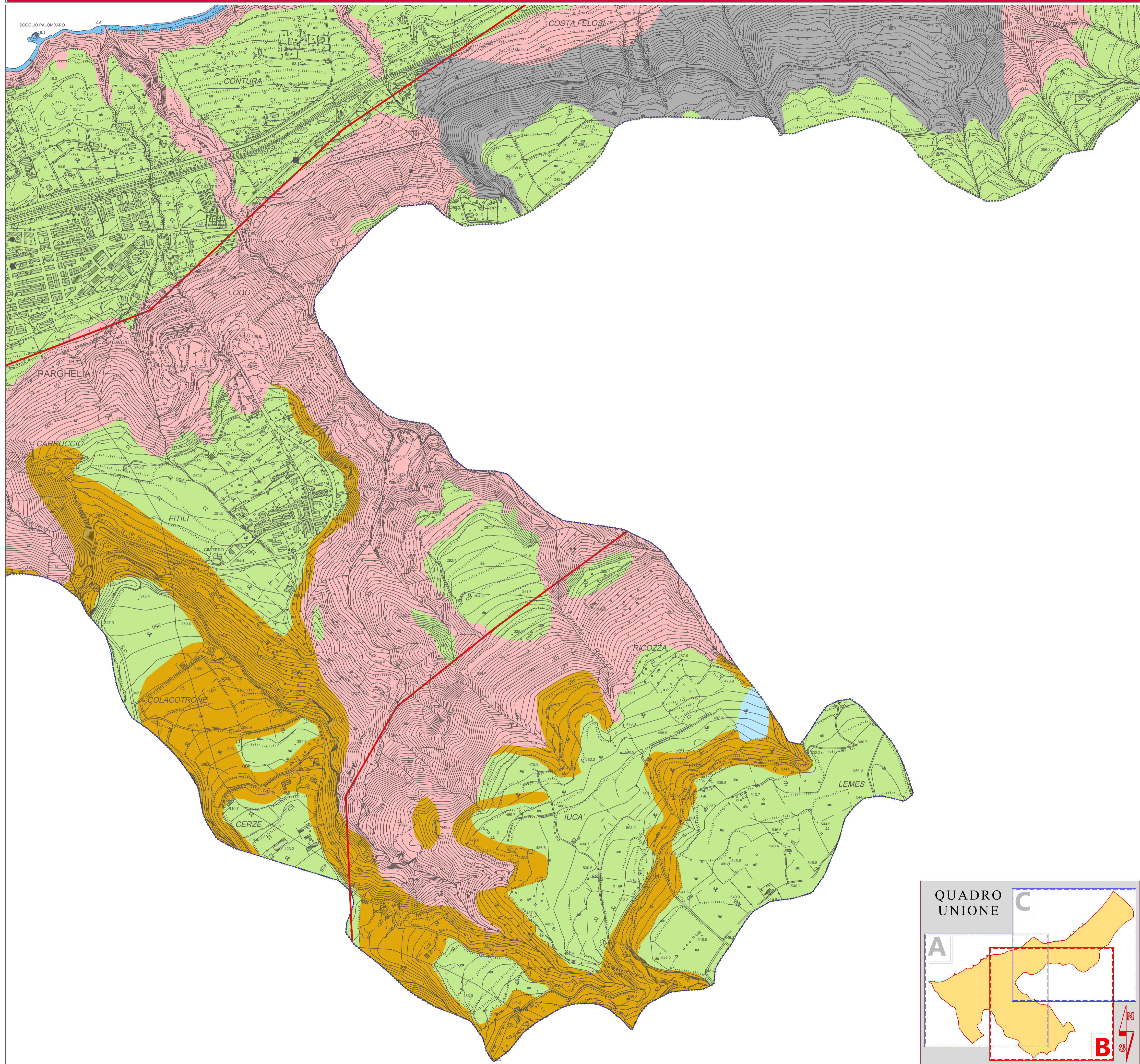
UNITÀ CONTINENTALI	QUATERNARIO	OLIOCENE	A₁ acaf	Alluvioni mobili, ciottolose e sabbiose dei letti fluviali e di litorale (ac); depositi alluvionali fissati dalla vegetazione e/o artificialmente (af).
			d	Dune e sabbie eoliche stabilizzate.
		PLEISTOCENE	q³⁻⁵	Depositi continentali rossastri costituiti da conglomerati, conglomerati sabbiosi e sabbie. I conglomerati sono composti da ciottoli, arrotondati e subangolari, di rocce cristalline in una matrice sabbiosa grossolana.
UNITÀ MARINE	NEOGENE	MIOCENE	M₂₃ M ₂₃	Sabbie grossolane da bruno-chiare a biancastre, ben costipate ed occasionalmente con intercalazioni arenacee.
			G_y	Complesso di rocce biotitiche a composizione variabile tra la quarzo-monzonite ed il granito. La roccia è attraversata da vene pegmatitiche, meno frequentemente da apliti.
		PALEOZOICO	Mi_y	Zona migmatitica con rocce variabili tra una grandioribiotitica grossolana ed una gneiss quarzo-biotitico. Le rocce presentano una elevata resistenza all'erosione e bassa permeabilità, eccetto nelle zone di fratturazione e degradazione.

y - ac - af ecc. : simboli Carta Geologica della Calabria 1:25.000

Elementi strutturali

- Strutture pre-plioceniche
- Faglia certa

Fonte ISPRA progetto ITHACA



COMUNE DI PARGHELIA



DOCUMENTO PRELIMINARE

PIANO STRUTTURALE COMUNALE
(L-R.- 16.04.2002, n°19)

Data	Elaborato	Tav. n°
	CARTA GEOLOGICA STRUTTURALE Quadrante B	G 2.2
Aggiornamento		Scala:
		1:5000

Progettisti
Arch. Pasquale Bonaccorso Ing. Francesco Parisi

Geologo
Dott. Geol. Domenico Putrino

Agronomo
Dott. Agr. Orazio Conti

Approvato con Delibera n° del

Il Responsabile Unico Del Procedimento Il Segretario Comunale Il Sindaco

PIANO STRUTTURALE COMUNALE

