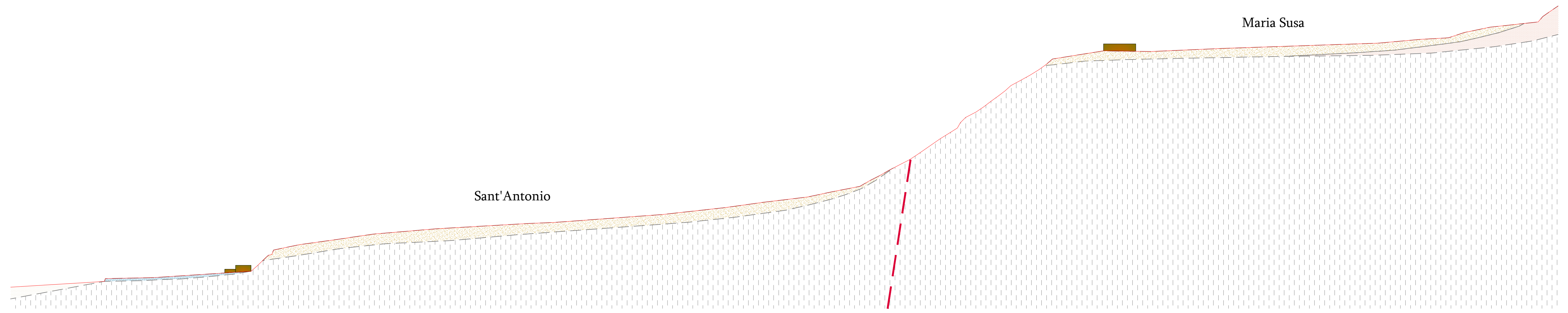


SEZIONI STRATIGRAFICHE



Sezione I

SCALA 1:2.000



COMUNE DI PARGHELIA



DOCUMENTO PRELIMINARE

PIANO STRUTTURALE COMUNALE (L-R.- 16.04.2002, n°19)

Data	Elaborato	Tav. n°
	SEZIONI STRATIGRAFICHE	G 12.1
Aggiornamento		Scala:
		Varie

Progettisti
Arch. Pasquale Bonaccorso Ing. Francesco Parisi

Geologo
Dott. Geol. Domenico Putrino

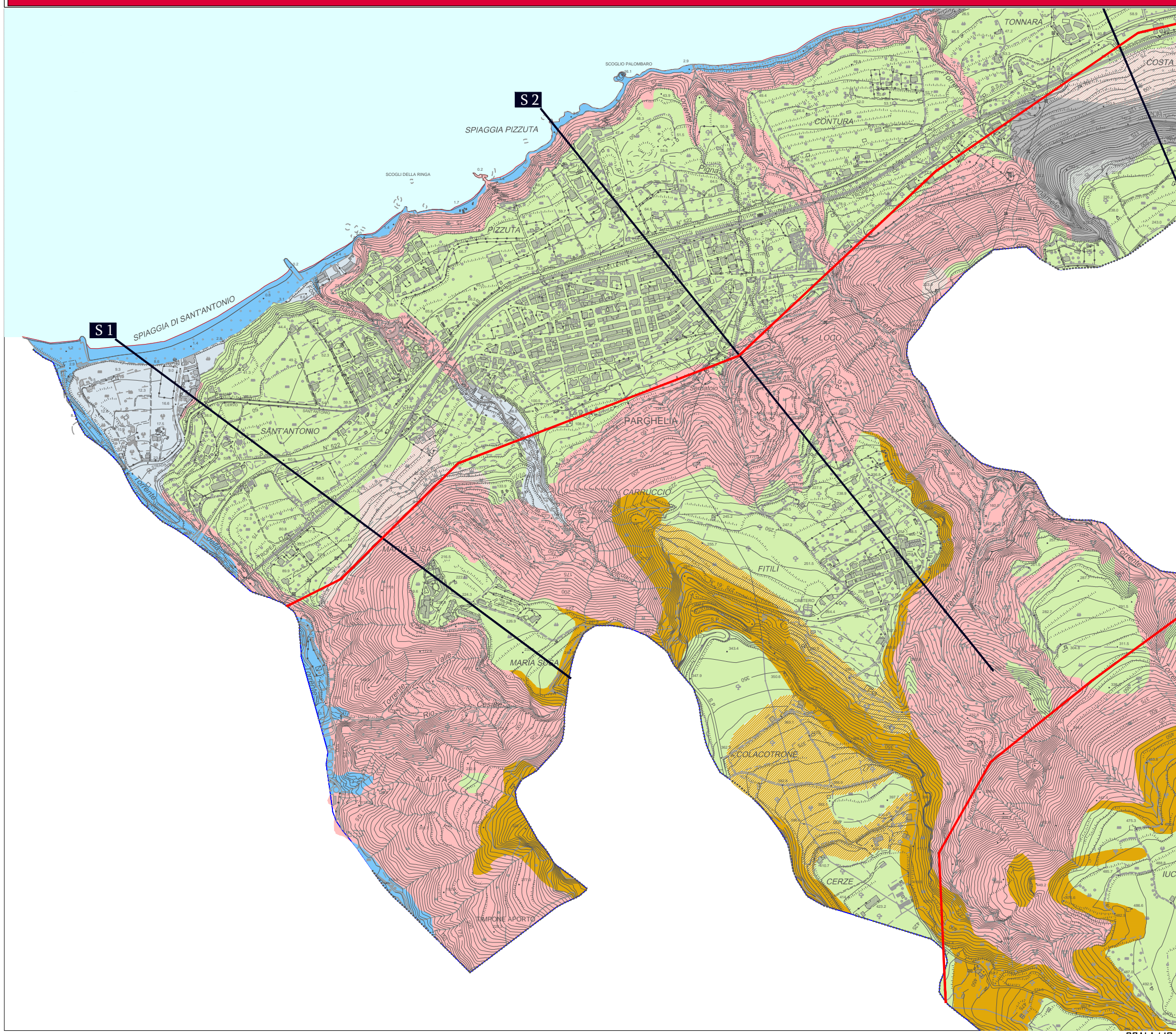
Agronomo
Dott. Agr. Orazio Conti

Approvato con Delibera n° _____ del _____

Il Responsabile Unico Del Procedimento Il Segretario Comunale Il Sindaco

PIANO STRUTTURALE COMUNALE

CARTA DELLE LITOLOGIE AFFIORANTI CON TRACCE SEZIONI



SCALA 1:10.000

LEGENDA CARTA

UNITÀ CONTINENTALI	QUATERNARIO	ac	Alluvioni mobili, ciottolose e sabbiose dei letti fluviali e di litorale (ac); depositi alluvionali fissati dalla vegetazione e/o artificialmente (af).
		af	
UNITÀ MARENE	PLEISTOCENE	a	Prodotti di solifusione e dilavamento, talora misti a materiale alluvionale e/o detriti di frana localmente stabilizzati.
		d	Dune e sabbie eoliche stabilizzate.
		q	Depositi continentali rossastri costituiti da conglomerati, conglomerati sabbiosi e sabbie. I conglomerati sono composti da ciottoli, arrotondati e subangolari, di rocce cristalline in una matrice sabbiosa grossolana.
NEOGENE	MIOCENE	M ₁₋₃	Sabbie grossolane da bruno-chiare a biancastre, ben costipate ed occasionalmente con intercalazioni arenacee. Contengono localmente una microfauna e foraminiferi in genere mal conservata, in associazione con frammenti di macrofossili. Questo complesso presenta una moderata resistenza all'erosione ed elevata permeabilità.
		Tr-Gd	Complesso di rocce biotitiche, a grana da media a grossolana, a composizione variabile tra le quarzo-monzonite ed il granito. La roccia è attraversata da vene pegmatitiche, meno frequentemente da apliti. Sottili intrusioni (non cartografabili) di diorite alterata ricorrono in tutta la massa. In alcune zone in granito è stato alterato durante in suo insediamento, o successivamente, la roccia presenta in genere una elevata resistenza all'erosione, ma può essere localmente alterata o degradata e dare luogo, nelle zone più elevate a movimenti franosi. Permeabilità bassa, con aumento della stessa nelle zone di fratturazione e degradazione.
PALEOZOICO		Mi	Zona migmatitica con rocce variabili tra una granodioritebiotitica grossolana ed una gneiss quarzoso-biotitico. Le rocce presentano una elevata resistenza all'erosione e bassa permeabilità, eccetto nelle zone di fratturazione e degradazione.

a - ac - y' ecc : simboli Carta Geologica della Calabria 1:25.000

LEGENDA SEZIONI STRATIGRAFICHE

OLOCENE	a	Prodotti di solifusione e dilavamento, talora misti a materiale alluvionale e/o detriti di frana localmente stabilizzati.
	d	Dune e sabbie eoliche stabilizzate.
PLEISTOCENE	q	Depositi continentali rossastri costituiti da conglomerati, conglomerati sabbiosi e sabbie. I conglomerati sono composti da ciottoli, arrotondati e subangolari, di rocce cristalline in una matrice sabbiosa grossolana.
	M ₁₋₃	Sabbie giallo bruno debolmente cementate, arenarie grigie ben cementate.
PALEOZOICO	Tr-Gd	Rocce biotitiche
	Mi	Zona migmatitica con rocce variabili tra una granodioritebiotitica grossolana ed una gneiss quarzoso-biotitico.

Traccia sezioni
S1

SCALA GRAFICA SEZIONI
0 20 40 60 80 100 200 mt

Elementi strutturali
Strutture pre-pleoceniche

Faglia certa (Carta) Faglia certa (Sezione)