

**ELEMENTI STRUTTURALI**  
Strutture pre-plioceniche  
Faglia certa  
Fonte ISPRA progetto ITHACA

**VINCOLI**

P.A.I. AREE IN FRANA  
*(art. 17 N.4585 Piano Assetto Idrogeologico della Calabria - attiva in rosso - quiescenti in nero)*

ZONA AD EROSIONE INTENSA

AREA A RISCHIO R3  
*(art. 17 N.4585 Piano Assetto Idrogeologico della Calabria)*

AREA A RISCHIO R1  
*(art. 18 N.4585 Piano Assetto Idrogeologico della Calabria)*

P.A.I. RISCHIO IDRAULICO - AREE DI ATTENZIONE  
*(già censite dal P.A.I. e/o derivanti da zone e punti di attenzione)*

PIANO GESTIONE RISCHIO ALLUVIONI - D.L. 23.02.2010 n.49  
I3 - Area di pericolosità elevata  
*\*Aree alligabili a seguito di eventi di piena con tempo di ritorno di 50 anni. In questo arreo sono anche incluse le zone che derivano da analisi idrologiche idrauliche specifiche e/o analisi geomorfologiche già individuate come aree, zone e punti di attenzione nella precedente versione del P.A.I.\**

VINCOLO IDRAULICO  
art. 95 lett. f) R.D. 523/1904  
*(10 mt considerati a partire dall'origine del corso d'acqua e/o torrenti)*

P3 - Aree a pericolosità elevata (art. 9 N.A.)

P2 - Aree a pericolosità media (art. 10 N.A.)

P1 - Aree a pericolosità bassa (art. 11 N.A.)

**CLASSI DI FATTIBILITA'**

FATTIBILITA' CON GRAVI LIMITAZIONI - CLASSE 4

FATTIBILITA' CON MODESTE LIMITAZIONI - CLASSE 2

CLASSE 2A

CLASSE 2B

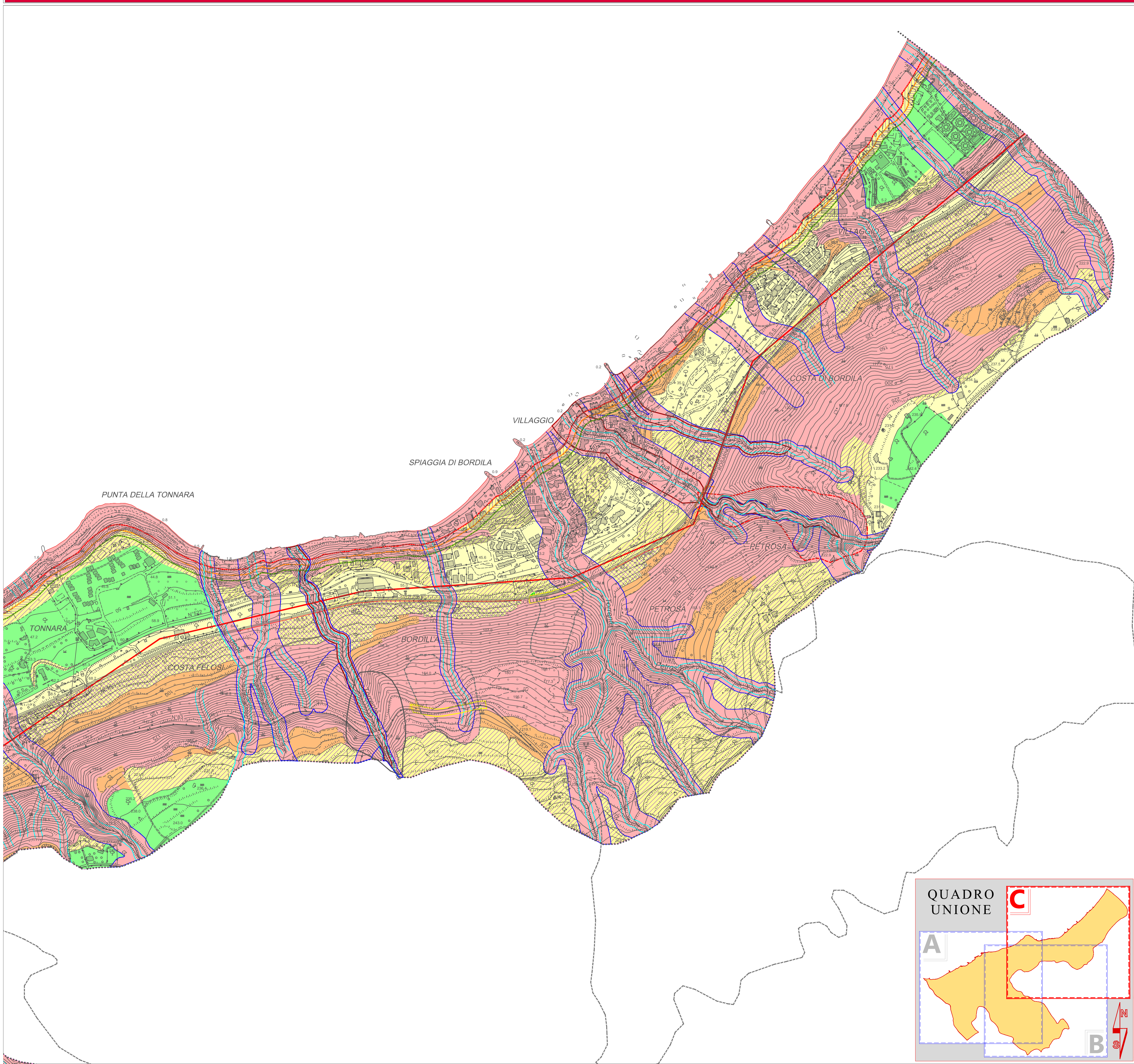
CLASSE 2C

CLASSE 2D

FATTIBILITA' CON CONSISTENTI LIMITAZIONI - CLASSE 3

FATTIBILITA' SENZA PARTICOLARI LIMITAZIONI - CLASSE 1

Per i dettagli si rimanda allo Studio Geomorfologico e alle Norme Tecniche di Attuazione P.A.I.



**COMUNE DI PARGHELIA**

DOCUMENTO PRELIMINARE

**PIANO STRUTTURALE COMUNALE**  
(L.R. - 16.04.2002, n°19)

Data	Elaborato	Tav. n°
	CARTA DELLE PERICOLOSITA' GEOLOGICHE	G 13.3
Aggiornamento	Quadrante C	Scala:
		1:5000

Progettisti  
Arch. Pasquale Bonaccorso      Ing. Francesco Parisi

Geologo  
Dott. Geol. Domenico Putrino

Agronomo  
Dott. Agr. Orazio Conti

Approvato con Delibera n° \_\_\_\_\_ del \_\_\_\_\_

Il Responsabile Unico Del Procedimento      Il Segretario Comunale      Il Sindaco

