

2.2.1 Sistema Relazionale - Mobilità-PRT

AGGIORNAMENTO ED ADEGUAMENTO DEL PIANO REGIONALE DEI TRASPORTI DELLA CALABRIA



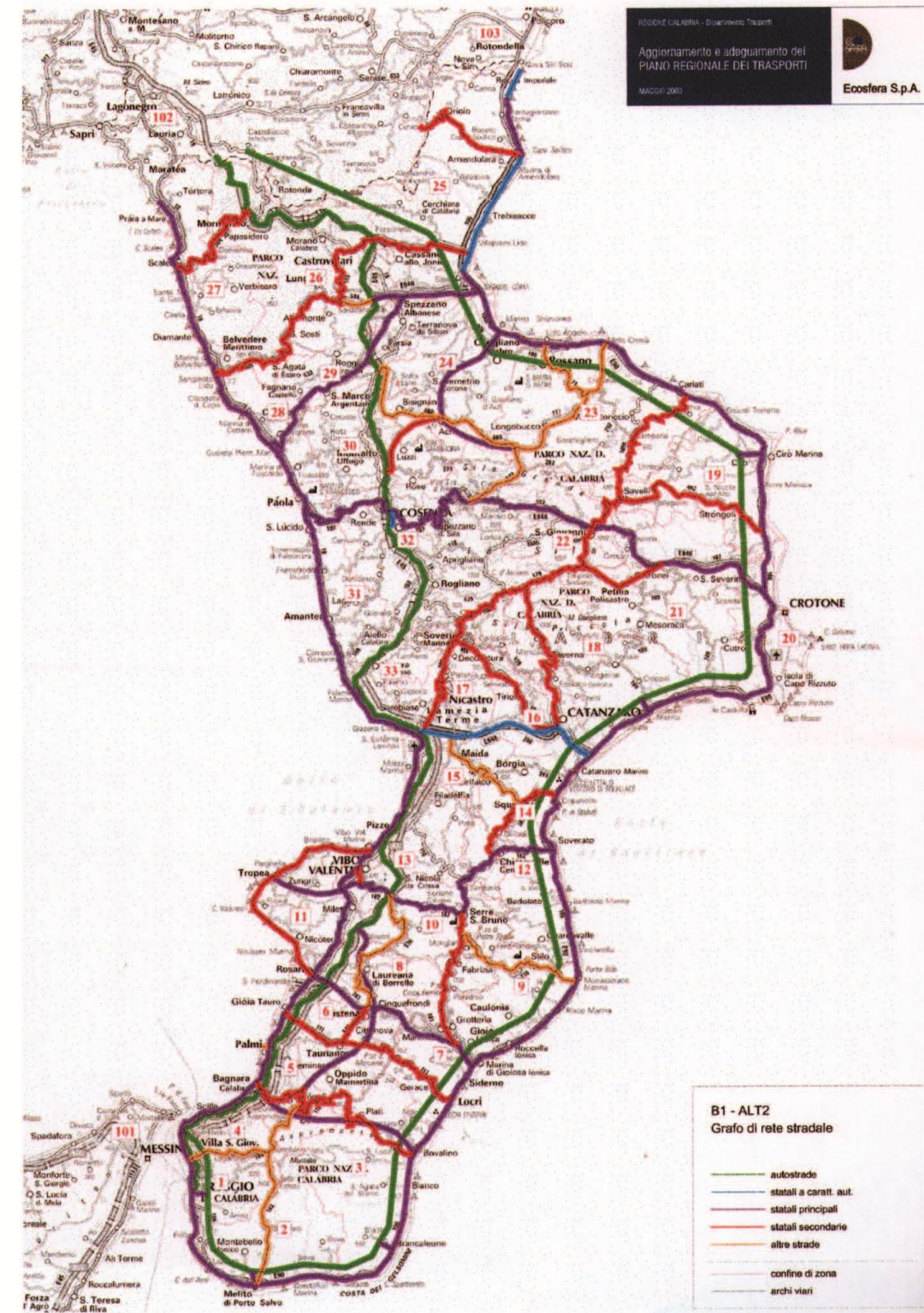
Figura 3 - Interventi portuali e aeroportuali per l'alternativa 1

AGGIORNAMENTO ED ADEGUAMENTO DEL PIANO REGIONALE DEI TRASPORTI DELLA CALABRIA



Figura 4 - Interventi portuali e aeroportuali per l'alternativa 2

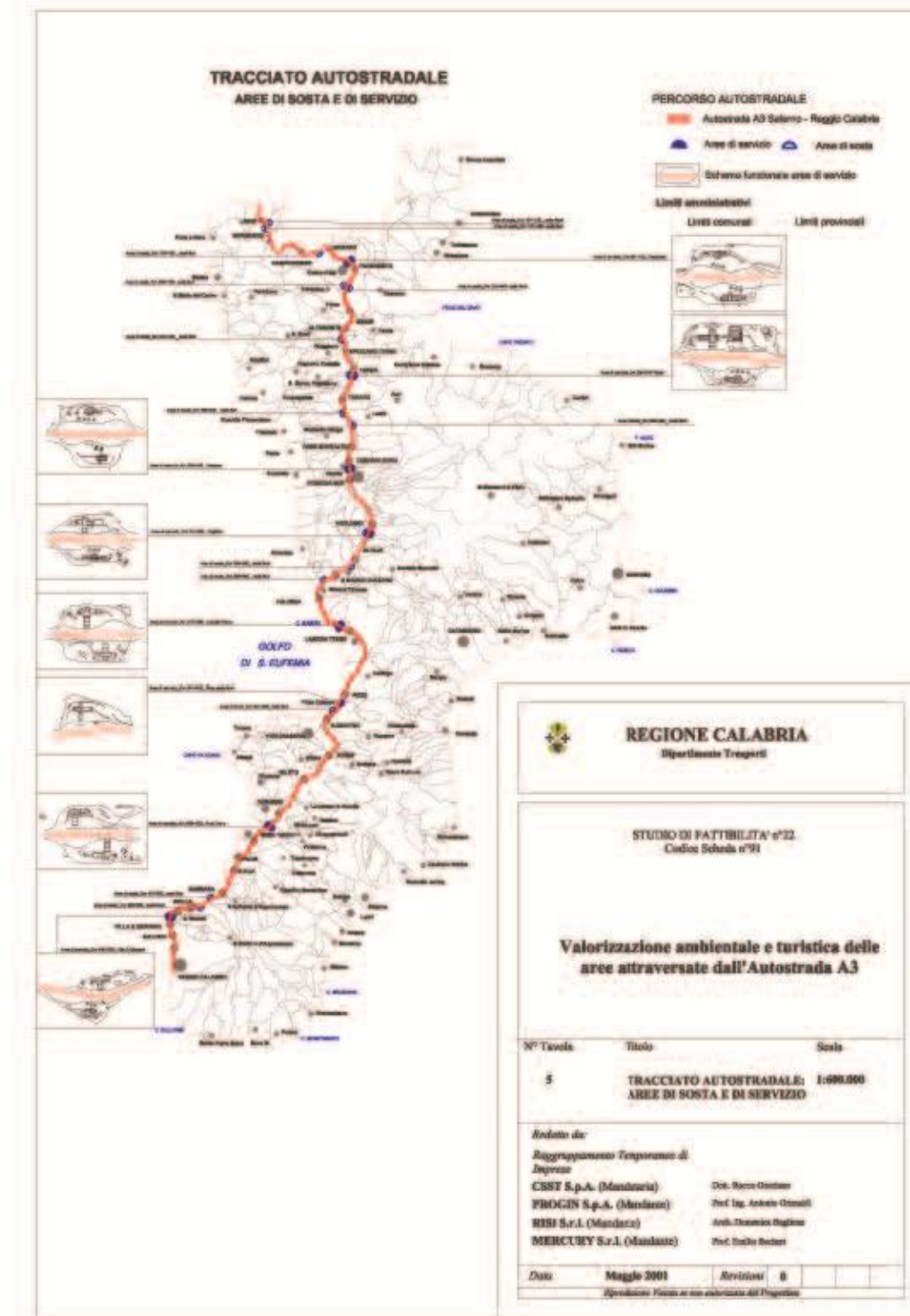
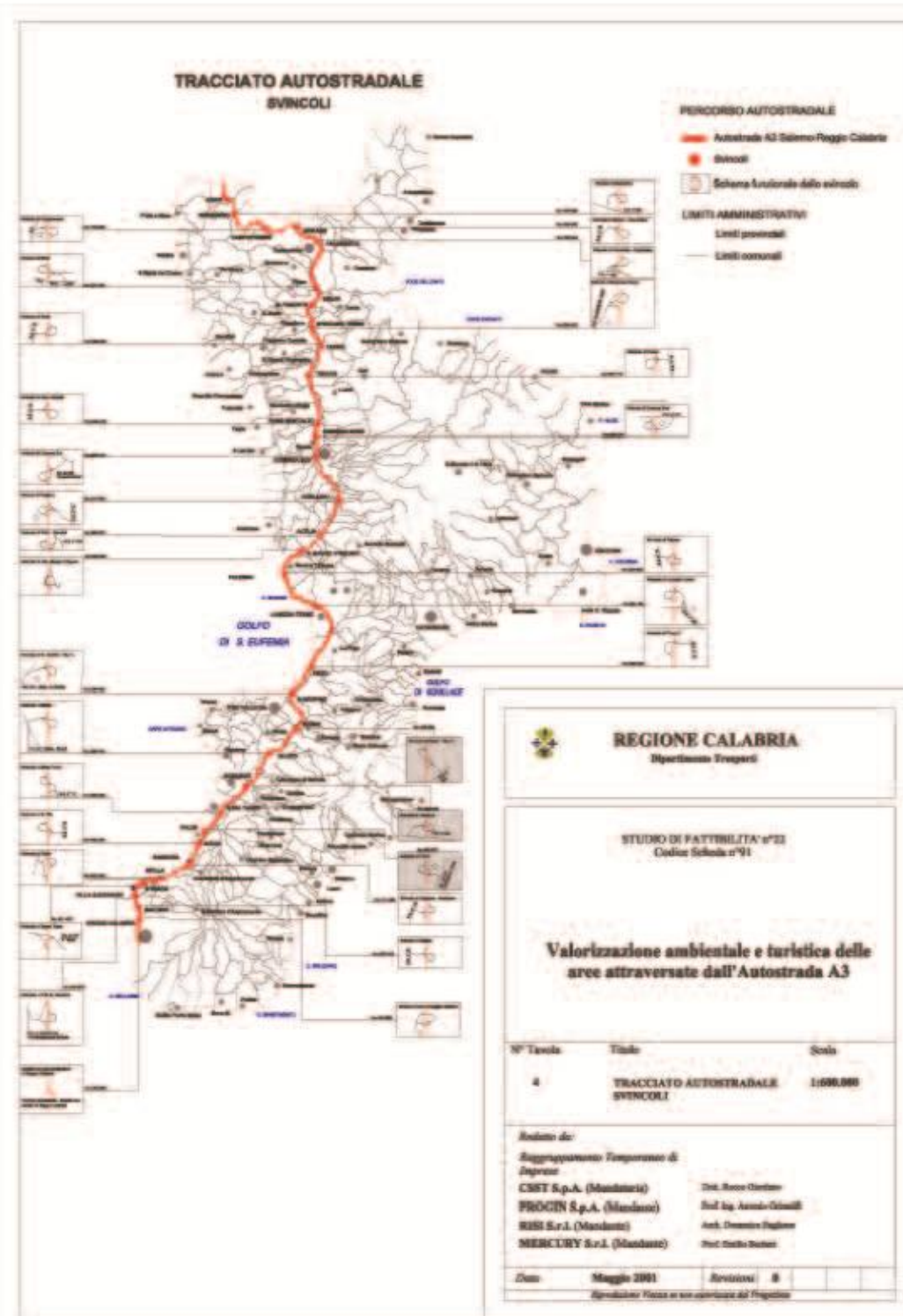
2.2.2 Sistema Relazionale - Mobilità-PRT



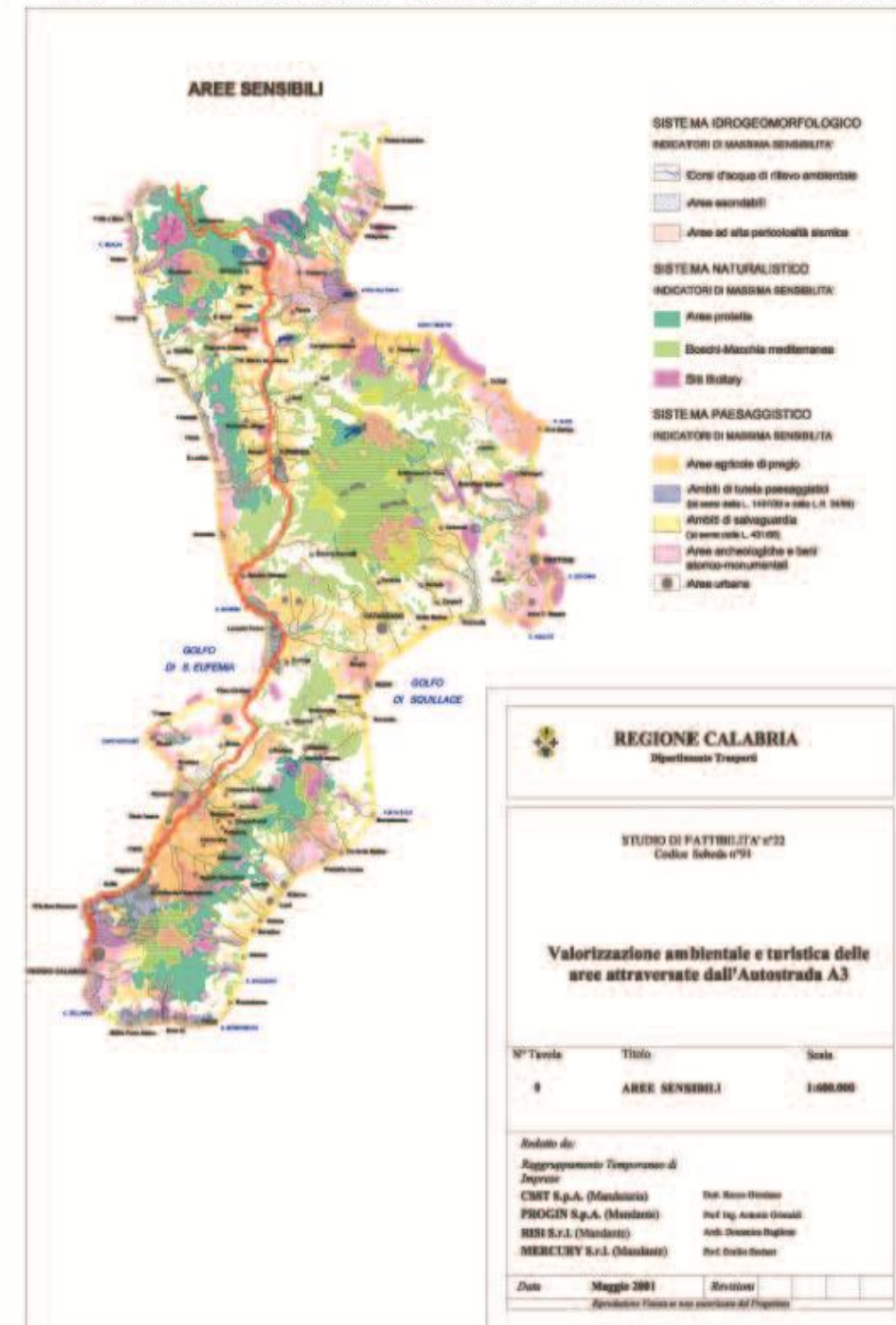
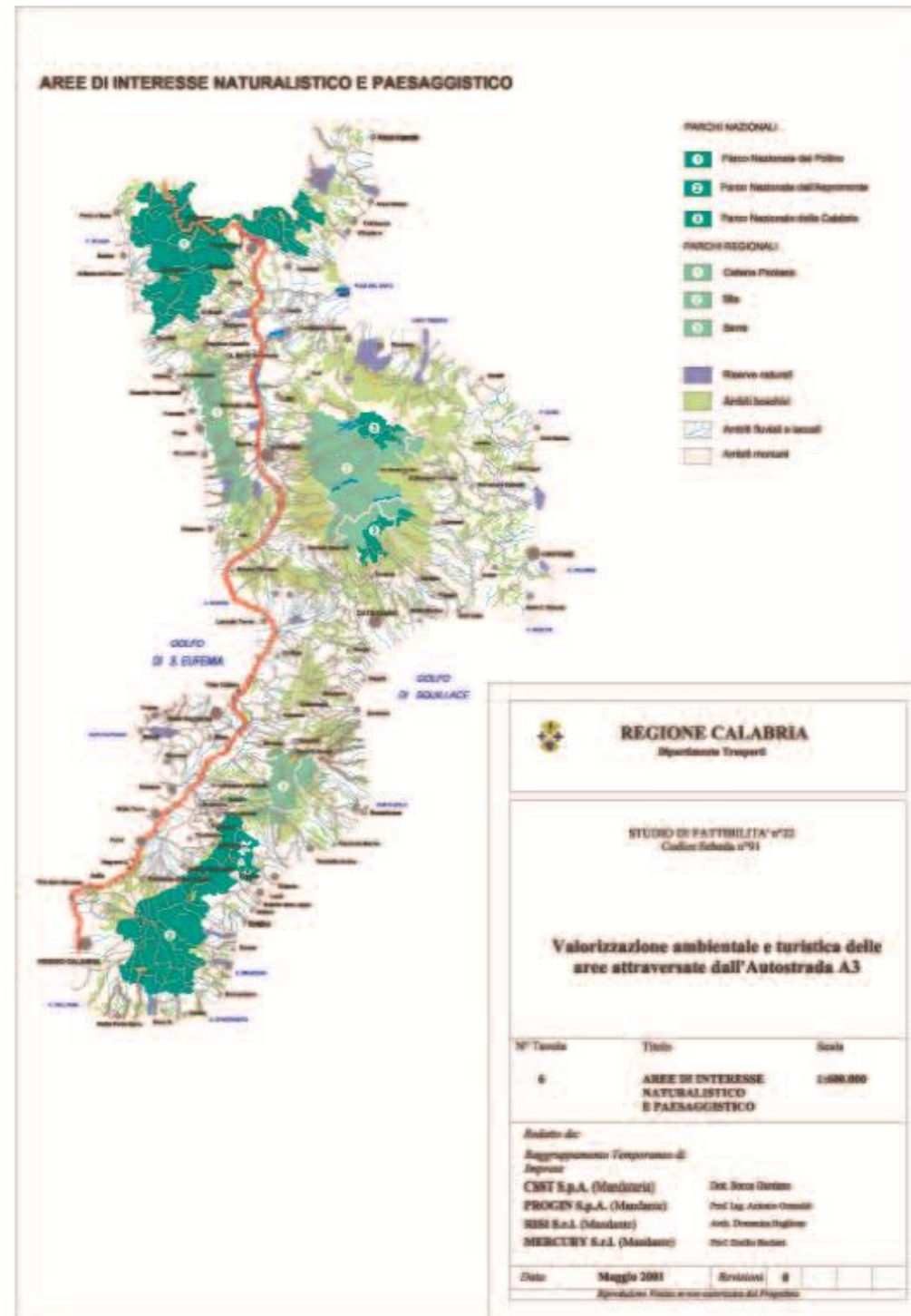
2.2.4 Sistema Relazionale - Mobilità-PRT



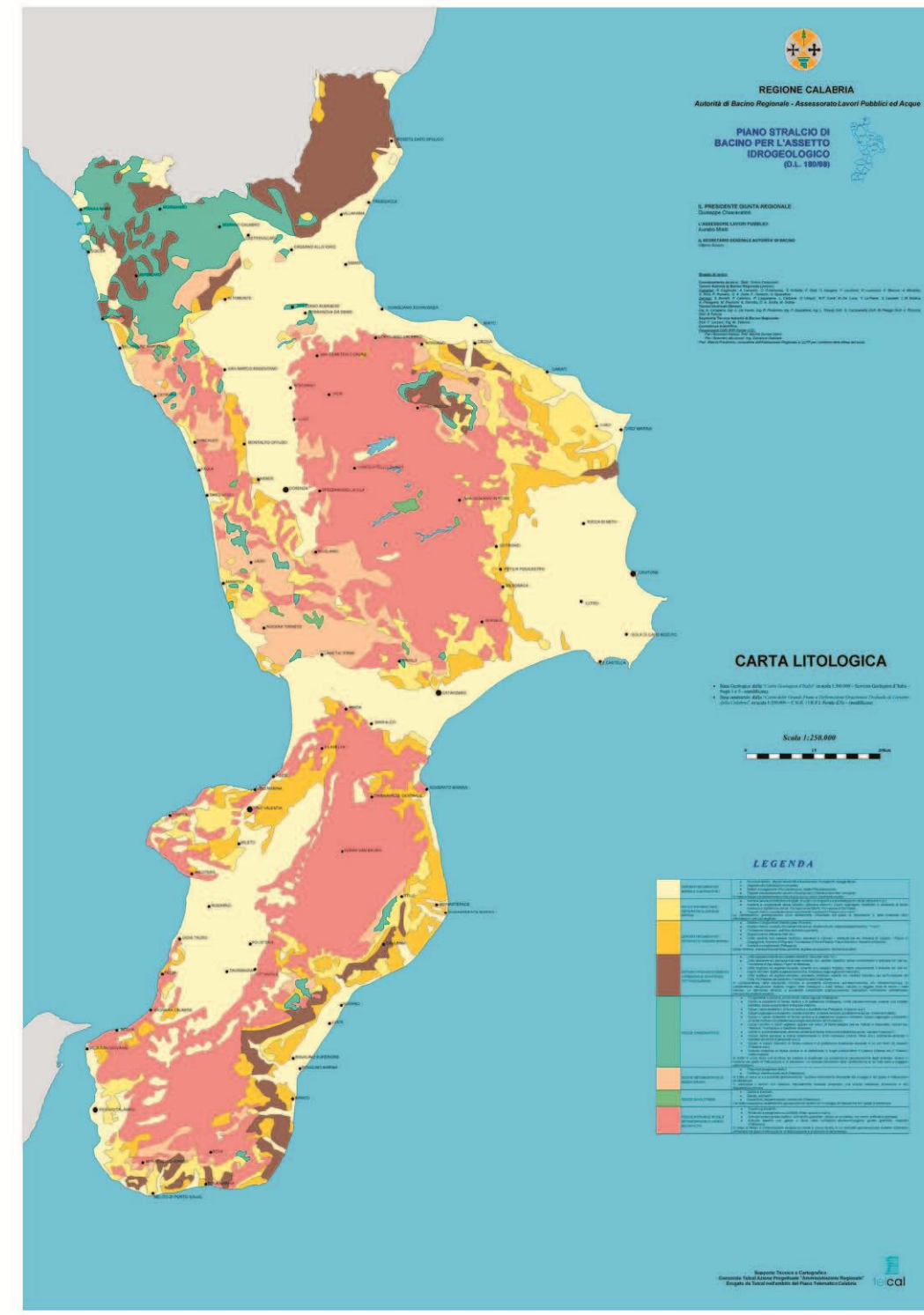
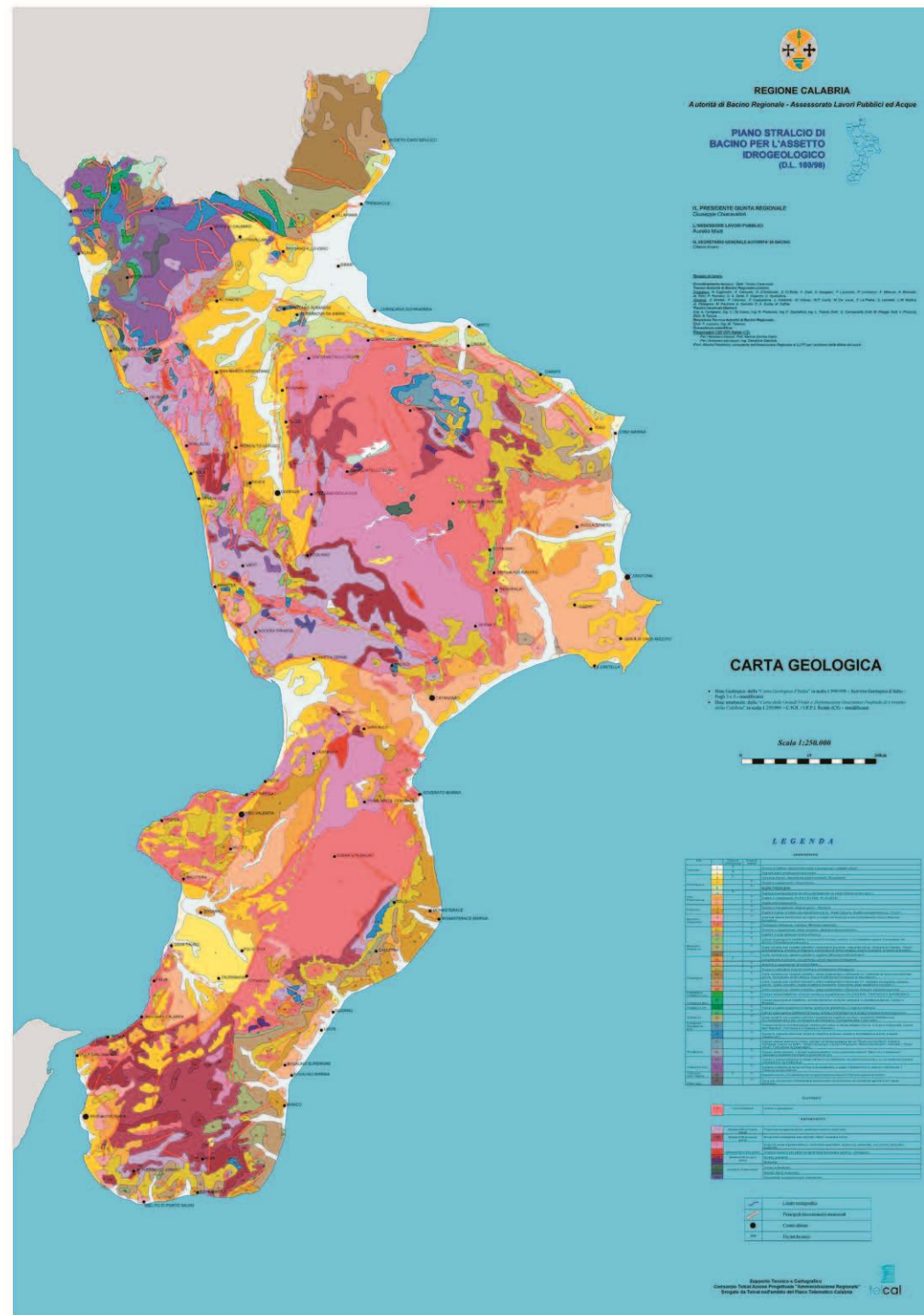
2.2.5 Sistema Relazionale - Autostrada - Tracciato - Soste



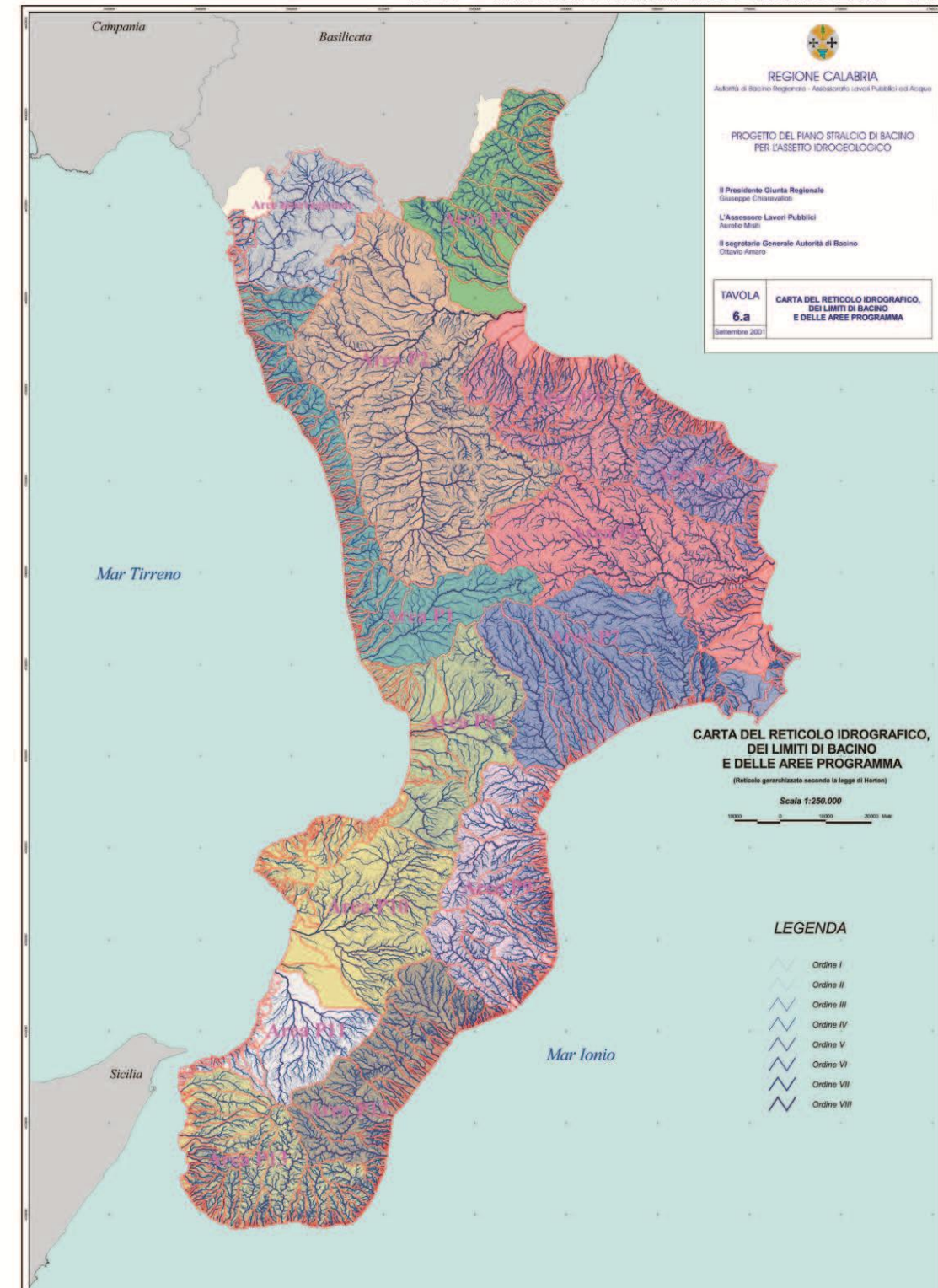
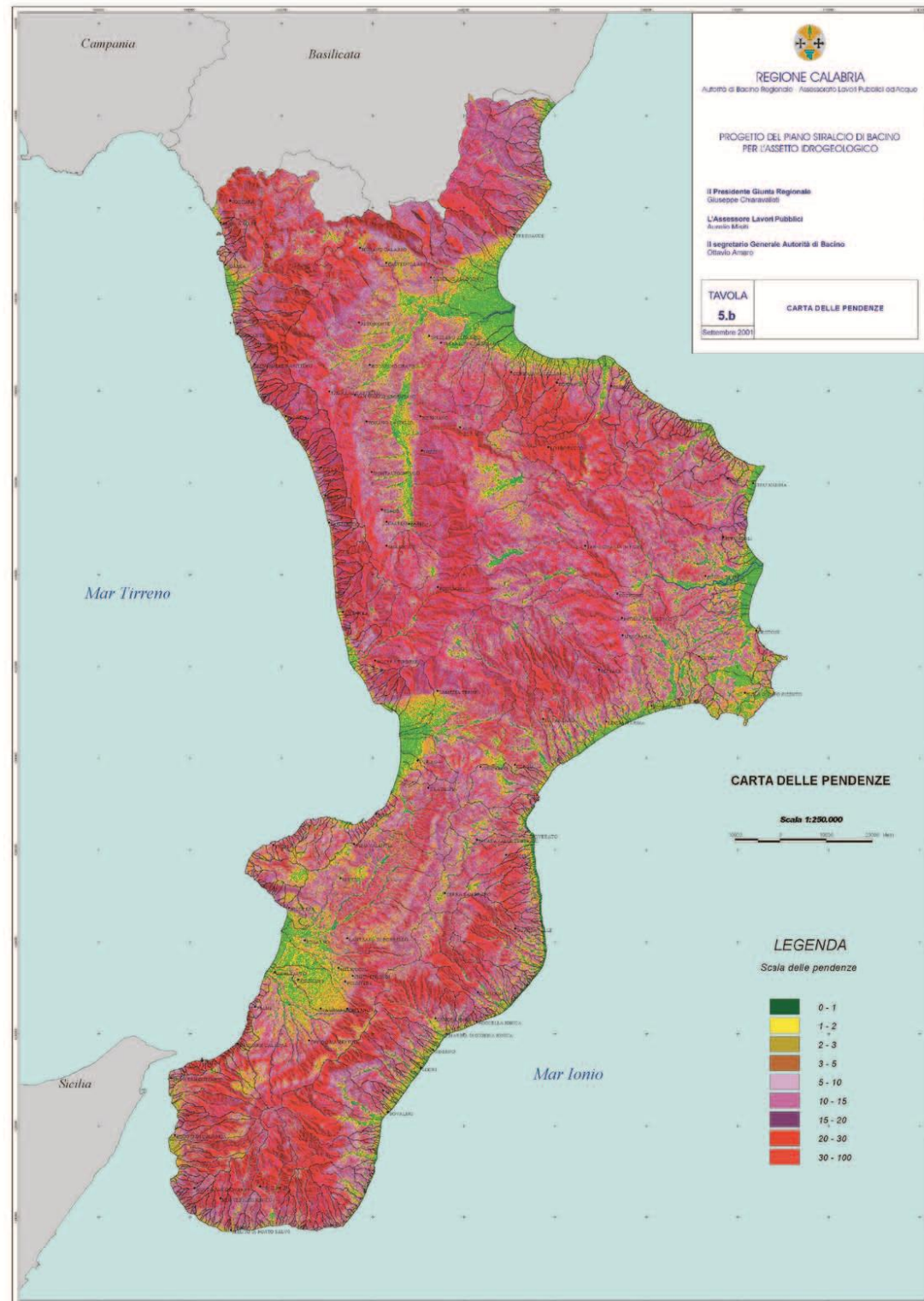
2.2.7 Sistema Relazionale - Autostrada - Aree naturalistiche - Aree sensibili



3.1.1 Sistema Naturalistico Ambientale - PAI



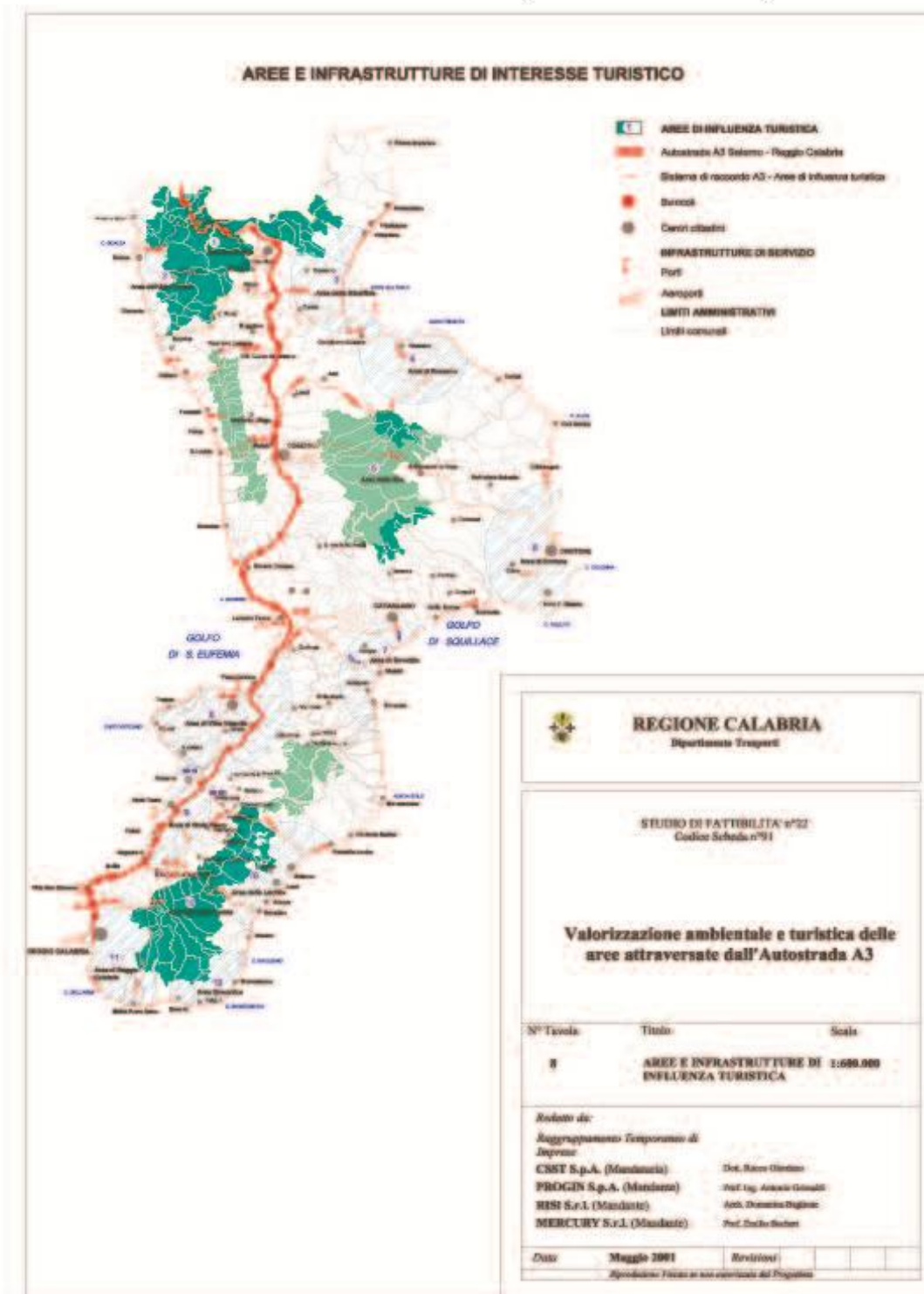
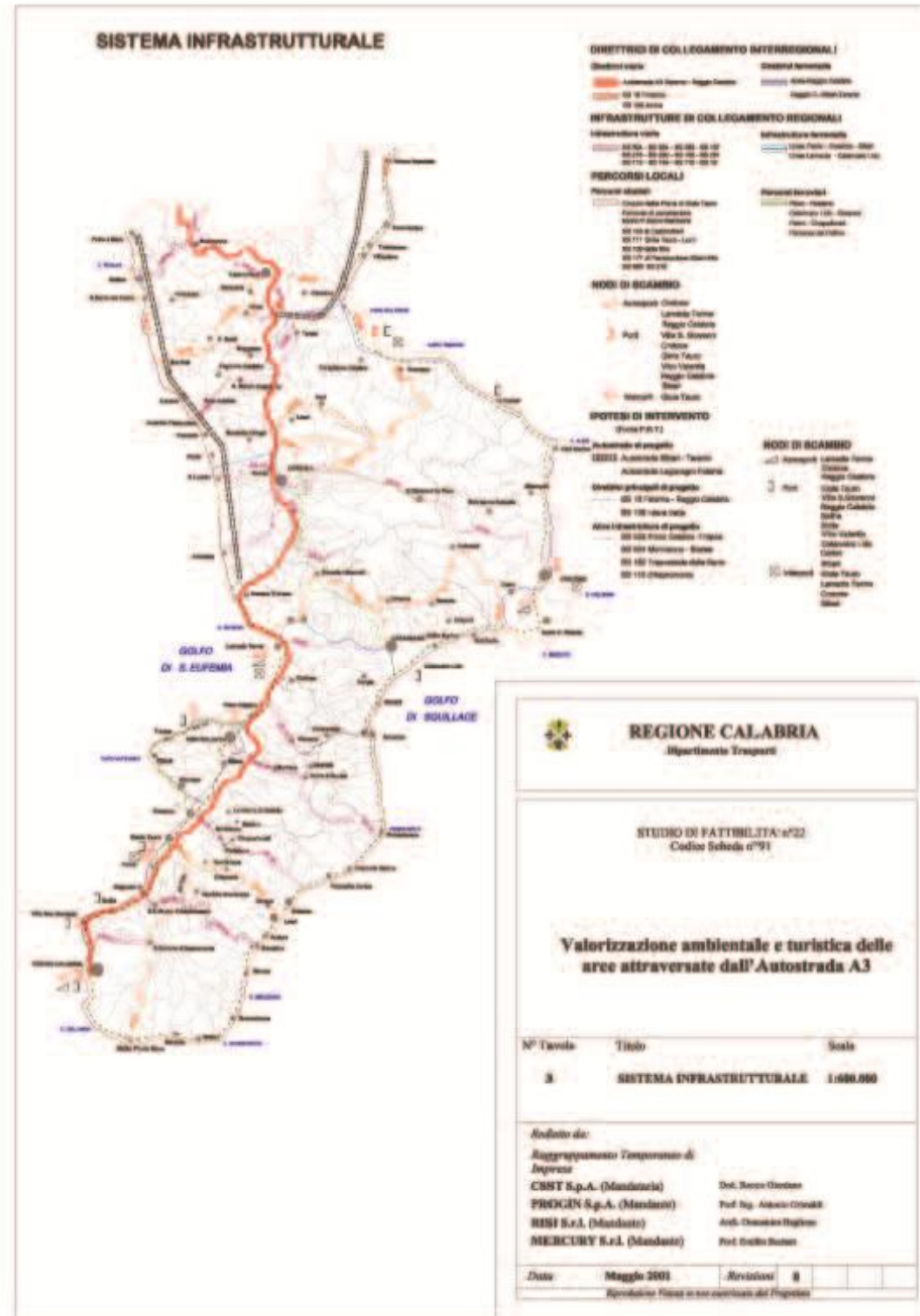
3.1.3 Sistema Naturalistico Ambientale - PAI



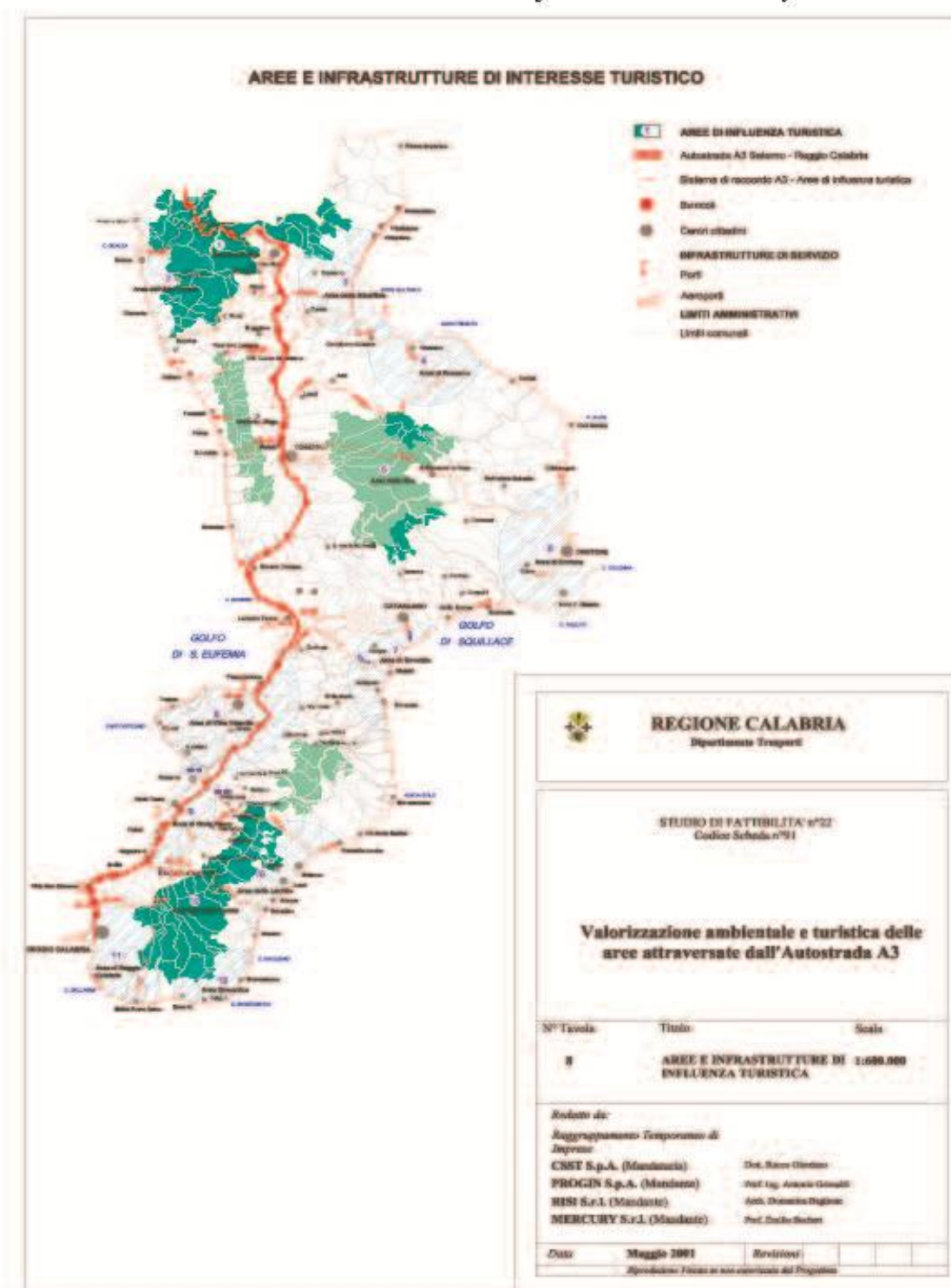
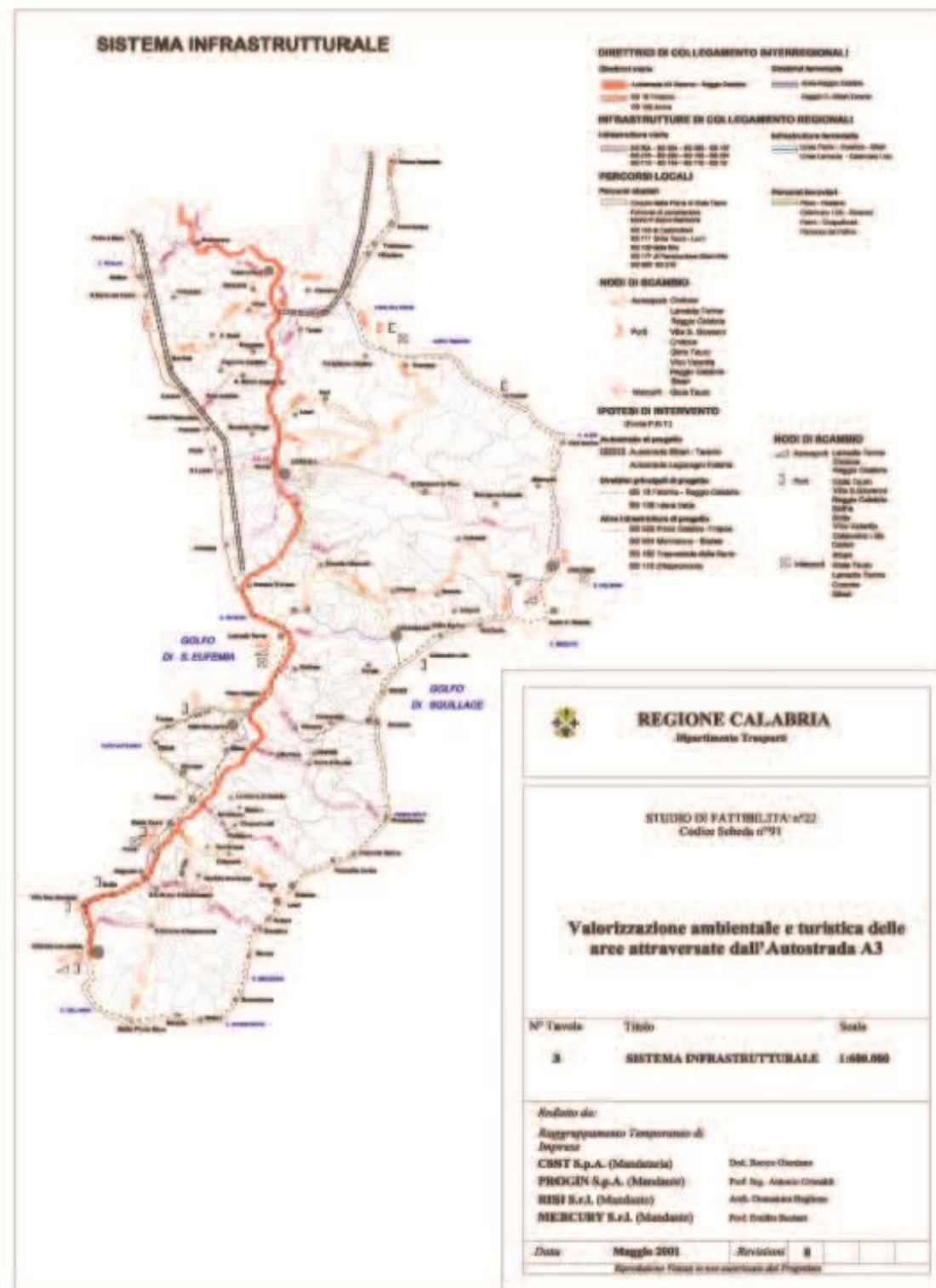
2.2.3 Sistema Relazionale - Mobilità-PRT



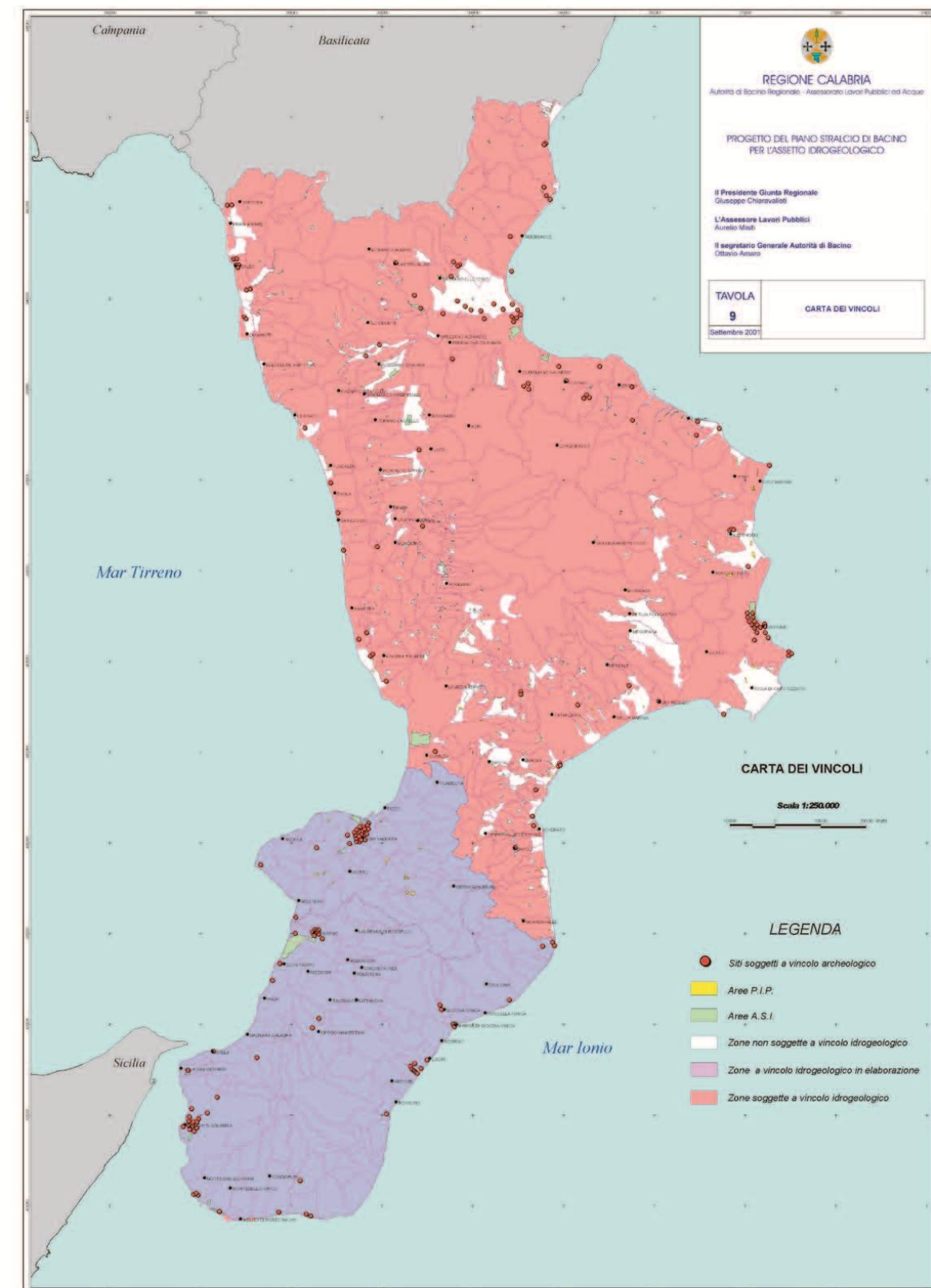
2.2.6 Sistema Relazionale - Autostrada - Infrastrutture - Aree influenza turistica



2.2.6 Sistema Relazionale - Autostrada - Infrastrutture - Aree influenza turistica

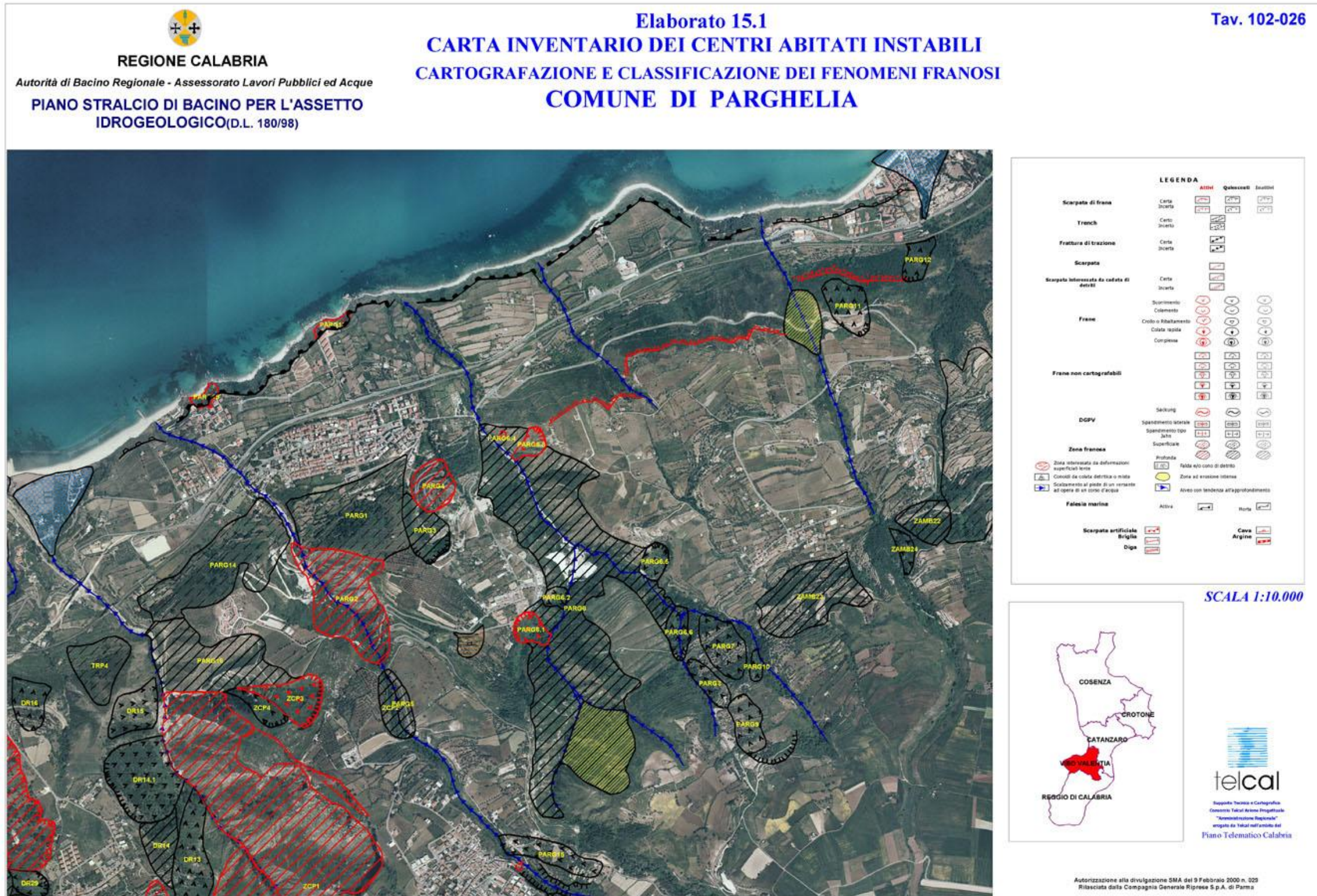


3.1.4 Sistema Naturalistico Ambientale - PAI





		LEGENDA		
		Attivi	Quiescenti	Inattivi
Scarpata di frana	Certa			
	Incerta			
Trench	Certo			
	Incerto			
Frattura di trazione	Certa			
	Incerta			
Scarpata				
Scarpata interessata da caduta di detriti	Certa			
	Incerta			
Frane	Scorrimento			
	Colamento			
	Crollo e Ribaltamento			
	Colata rapida			
	Complessa			
Frane non cartografabili				
DGPV	Sackung			
	Spandimento laterale			
	Spandimento tipo Jahn			
Zona franosa	Superficiale			
	Profonda			
	Zona interessata da deformazioni superficiali lente			
	Conoidi da colata detritica o mista			
	Scalzamento al piede di un versante ad opera di un corso d'acqua			
Falesia marina	Attiva			
	Morta			
Linea di riva	In avanzamento			
	In arretramento			
Scarpata artificiale				
Briglia				
Diga				
	Cava			
	Argine			



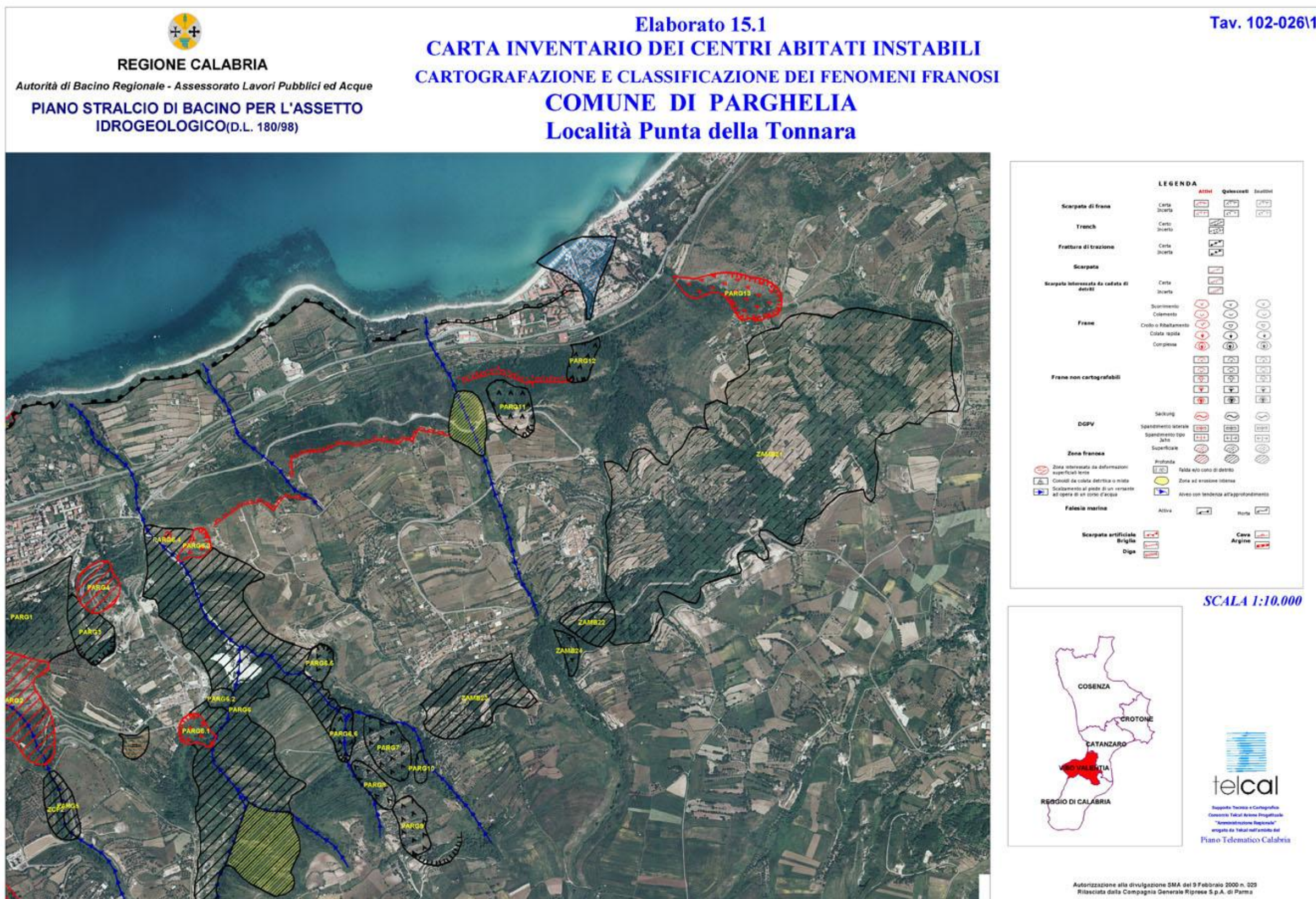
LEGENDA

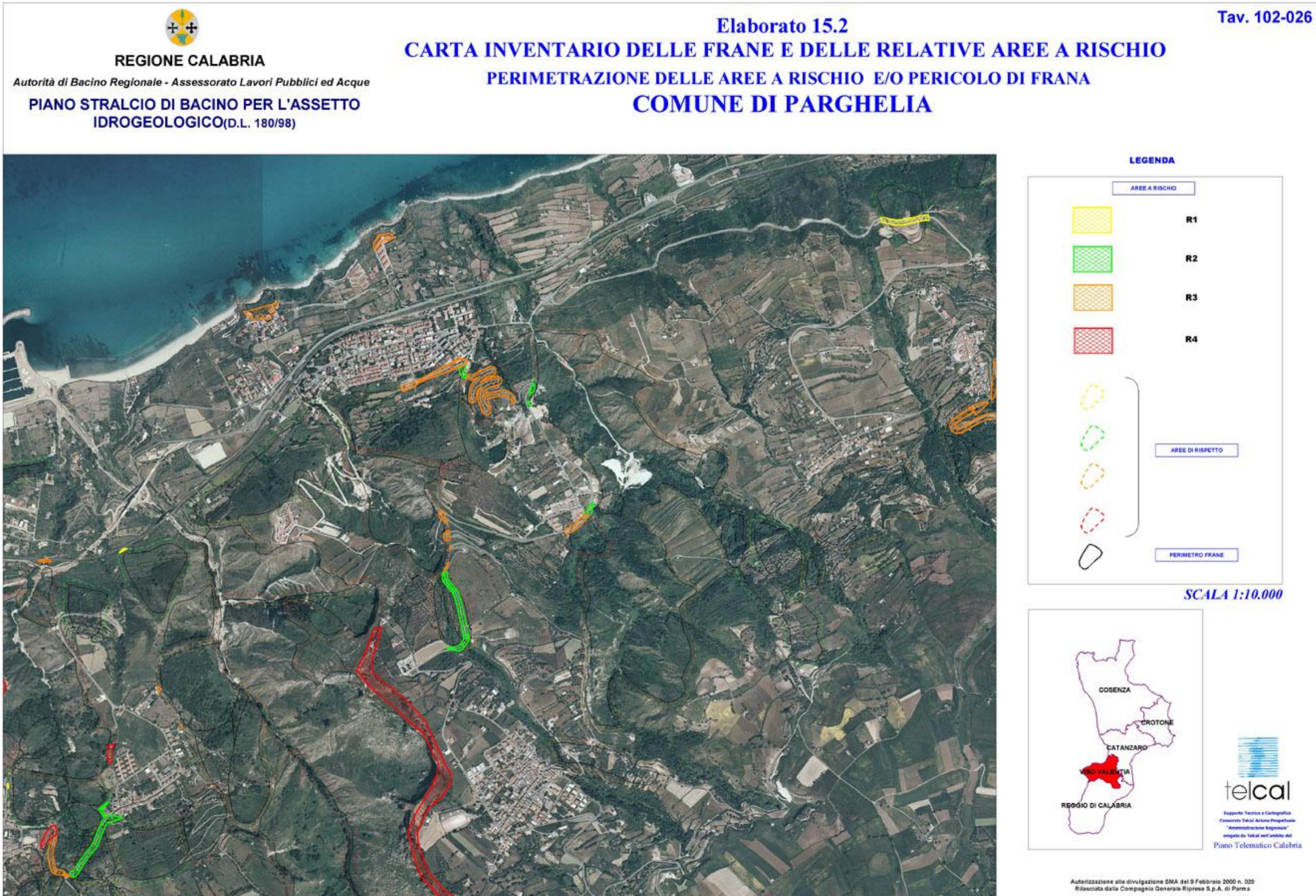
	Attivi	Quiescenti	Storici
Scarpata di frana	Certa	Incerta	
Trench	Certo	Incerto	
Frattura di trazione	Certo	Incerto	
Scarpata	Certo	Incerto	
Scarpata interessata da caduta di detriti	Certo	Incerto	
Frane	Spostamento		
	Colamento		
	Crollo o ribaltamento		
	Colata rapida		
Frane non cartografabili	Compresse		
DGPV	Seklung		
	Spostamento laterale		
	Spostamento tipo Jahn		
Zona franosa	Superficiale		
	Profonda		
Falesie marine	Attiva		
	Morta		
Scarpata artificiale	Briglia		
	Diga		
Cave	Argine		

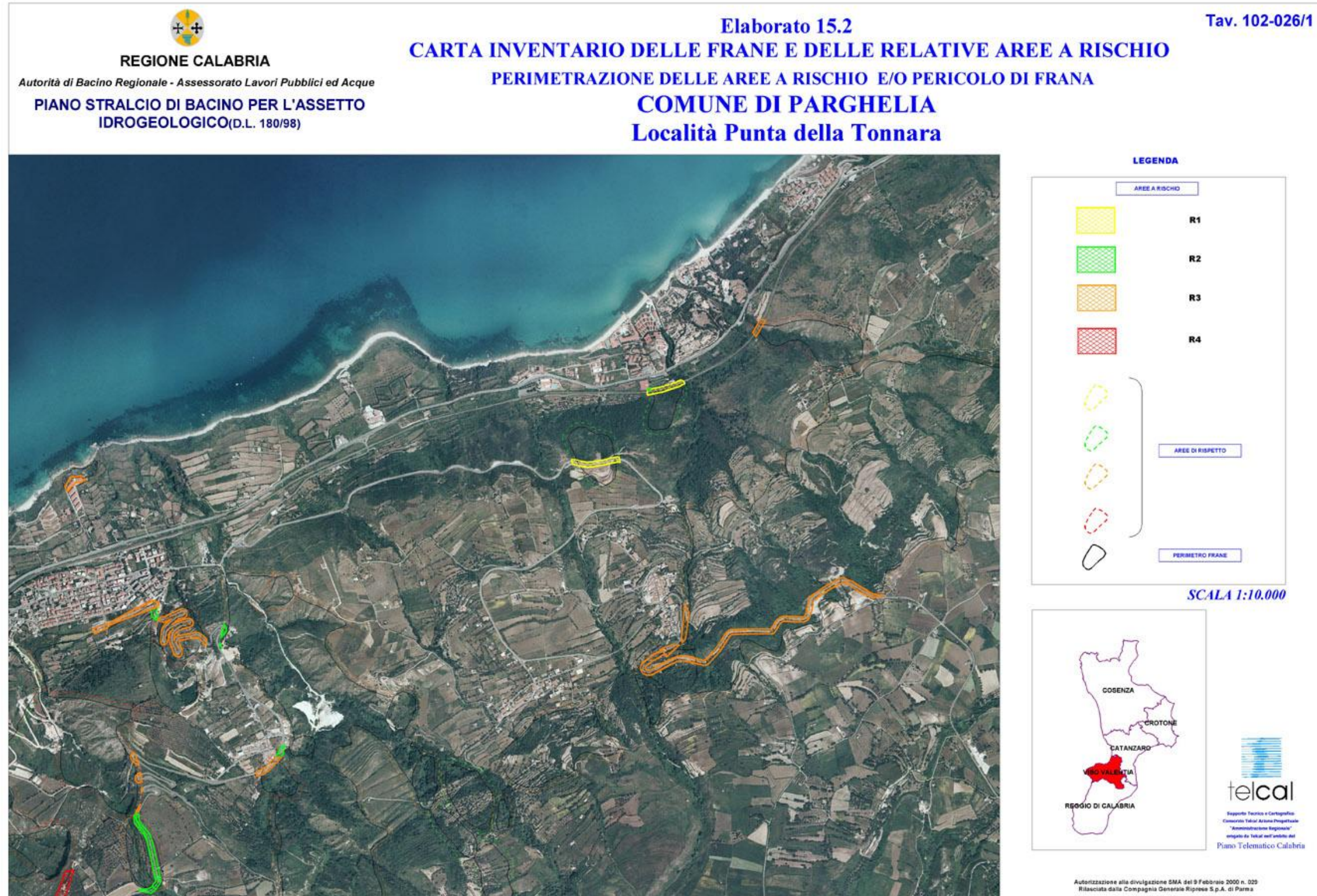
SCALA 1:10.000

Reporto Tecnico e Cartografico
 Consorzio Telcal Arredo Progettuale
 "Sistemazione Regionale"
 erogato da Telcal nell'ambito del
 Piano Telematico Calabria

Autorizzazione alla divulgazione SMA del 9 Febbraio 2000 n. 029
 Rilasciata dalla Compagnia Generale Riprese S.p.A. di Parma









REGIONE CALABRIA
Autorità di Bacino Regionale
Assessorato Lavori Pubblici ed Acque
**PIANO STRALCIO DI BACINO
PER L'ASSETTO IDROGEOLOGICO (D.L. 180/98)**

IL PRESIDENTE GIUNTA REGIONALE
Giuseppe Chiaravalloti
L'ASSESSORE LAVORI PUBBLICI
Aurelio Maffi
IL SEGRETARIO GENERALE AUTORITA' DI BACINO
Oliviero Amaro

Elaborato 12.2

Tav. 102-026/0

PERIMETRAZIONE DELLE AREE A RISCHIO DI EROSIONE COSTIERA

COMUNE DI PARGHELIA



LEGENDA

LIVELLO DI RISCHIO

R3

CONFRONTO LINEA DI RIVA 1954 - 1998

Area erosa

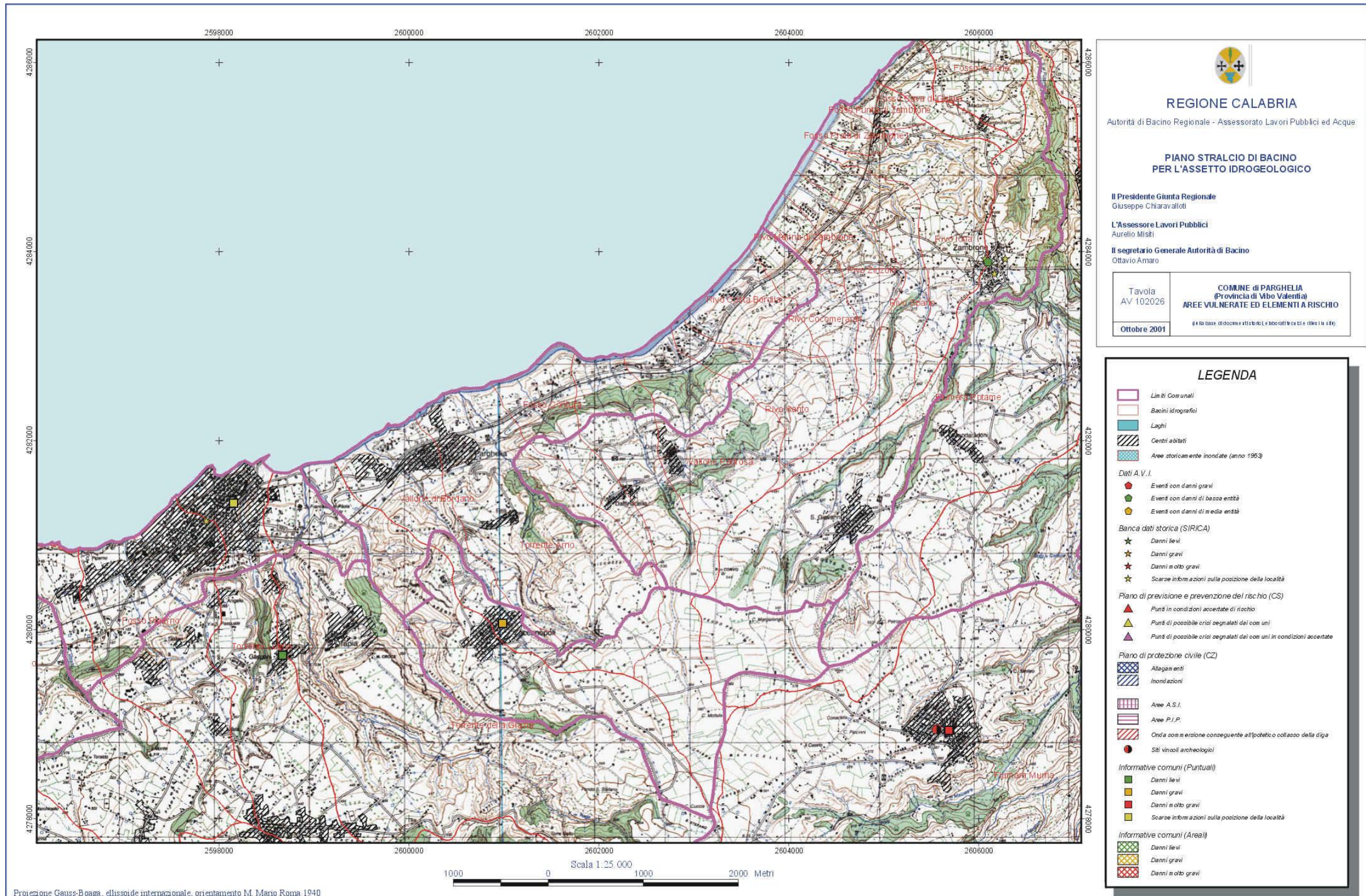
Ripascimento

Autorizzazione alla divulgazione SMA del 9 Febbraio 2000 n. 029
Rilasciata dalla Compagnia Generale Riprese S.p.A. di Pinerolo

SCALA 1:10.000



Supporto Tecnico e Cartografico
Consorzio Telcal Arzano Progettazione
"Amministrazione Regionale"
integrato da Telcal nell'ambito del
Piano Telematico Calabria




REGIONE CALABRIA
 Autorità di Bacino Regionale - Assessorato Lavori Pubblici ed Acque

**PIANO STRALCIO DI BACINO
 PER L'ASSETTO IDROGEOLOGICO**

Il Presidente Giunta Regionale
 Giuseppe Chiaravalloti

L'Assessore Lavori Pubblici
 Aurelio Misti

Il segretario Generale Autorità di Bacino
 Ottavio Amaro

Tavola AV 102026 Ottobre 2001	COMUNE di PARGHELIA (Provincia di Vibo Valentia) AREE VULNERATE ED ELEMENTI A RISCHIO <small>DA I DATI IDROLOGICI STORICI E IDROGRAFICI E I DATI</small>
-------------------------------------	---

LEGENDA

- Limiti Comunali
- Bacini idrografici
- Laghi
- Centri abitati
- Aree storicamente inondate (anno 1953)

Dati A.V.I.

- Eventi con danni gravi
- Eventi con danni di bassa entità
- Eventi con danni di media entità

Banca dati storica (SIRICA)

- Danni lievi
- Danni gravi
- Danni molto gravi
- Scarse informazioni sulla posizione della località

Piano di previsione e prevenzione del rischio (CS)

- Punti in condizioni accertate di rischio
- Punti di possibile crisi segnalati dai comuni
- Punti di possibile crisi segnalati dai comuni in condizioni accertate

Piano di protezione civile (CZ)

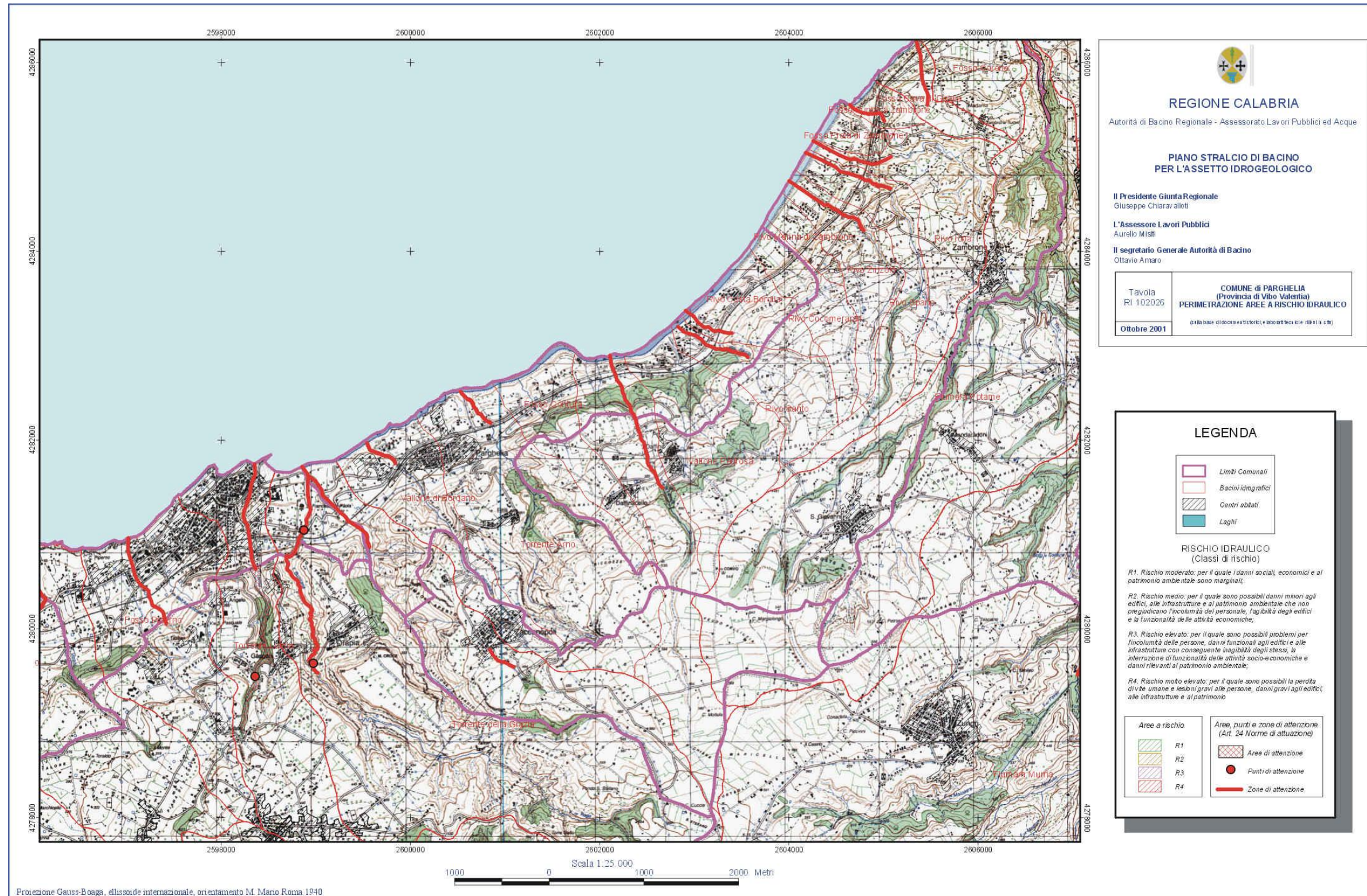
- Allagamenti
- Inondazioni
- Aree A.S.I.
- Aree P.I.P.
- Ondate con erosione conseguente all'ipotetico collasso della diga
- Siti vincoli archeologici

Informative comuni (Puntuali)

- Danni lievi
- Danni gravi
- Danni molto gravi
- Scarse informazioni sulla posizione della località

Informative comuni (Areali)

- Danni lievi
- Danni gravi
- Danni molto gravi



REGIONE CALABRIA

Autorità di Bacino Regionale - Assessorato Lavori Pubblici ed Acque

**PIANO STRALCIO DI BACINO
PER L'ASSETTO IDROGEOLOGICO**

Il Presidente Giunta Regionale
Giuseppe Chiaravalloti

L'Assessore Lavori Pubblici
Aurelio Misti

Il segretario Generale Autorità di Bacino
Ottavio Amaro

Tavola RI 10/2026	COMUNE di PARGHELIA (Provincia di Vibo Valentia) PERIMETRAZIONE AREE A RISCHIO IDRAULICO
Ottobre 2001	(alla base di dotazione storica, e basata sulla legge n. 183 del 1989)

LEGENDA

	Limiti Comunali
	Bacini idrografici
	Centri abitati
	Laghi

RISCHIO IDRAULICO
(Classi di rischio)

- R1. Rischio moderato: per il quale i danni sociali, economici e al patrimonio ambientale sono marginali;
- R2. Rischio medio: per il quale sono possibili danni minori agli edifici, alle infrastrutture e al patrimonio ambientale che non pregiudicano l'incolumità del personale, l'agibilità degli edifici e la funzionalità delle attività economiche;
- R3. Rischio elevato: per il quale sono possibili problemi per l'incolumità delle persone, danni funzionali agli edifici e alle infrastrutture con conseguente inagibilità degli stessi, la interruzione di funzionalità delle attività socio-economiche e danni rilevanti al patrimonio ambientale;
- R4. Rischio molto elevato: per il quale sono possibili la perdita di vite umane e lesioni gravi alle persone, danni gravi agli edifici, alle infrastrutture e al patrimonio.

	R1		Arete di attenzione
	R2		Punti di attenzione
	R3		Zone di attenzione
	R4		