



**COMUNE DI PARGHELIA**

DOCUMENTO DEFINITIVO

**PIANO STRUTTURALE COMUNALE**

DATA: \_\_\_\_\_ ELABORATO: \_\_\_\_\_ TAV. N°: A.2

AGGIORNAMENTO: \_\_\_\_\_ CARTA USO DEI SUOLI \_\_\_\_\_ SCALA: 1:5000

Legge 2017

Progettisti  
Arch. Pasquale Bonaccorso Ing. Francesco Parisi

Geologo  
Dott. Geol. Domenico Putrino

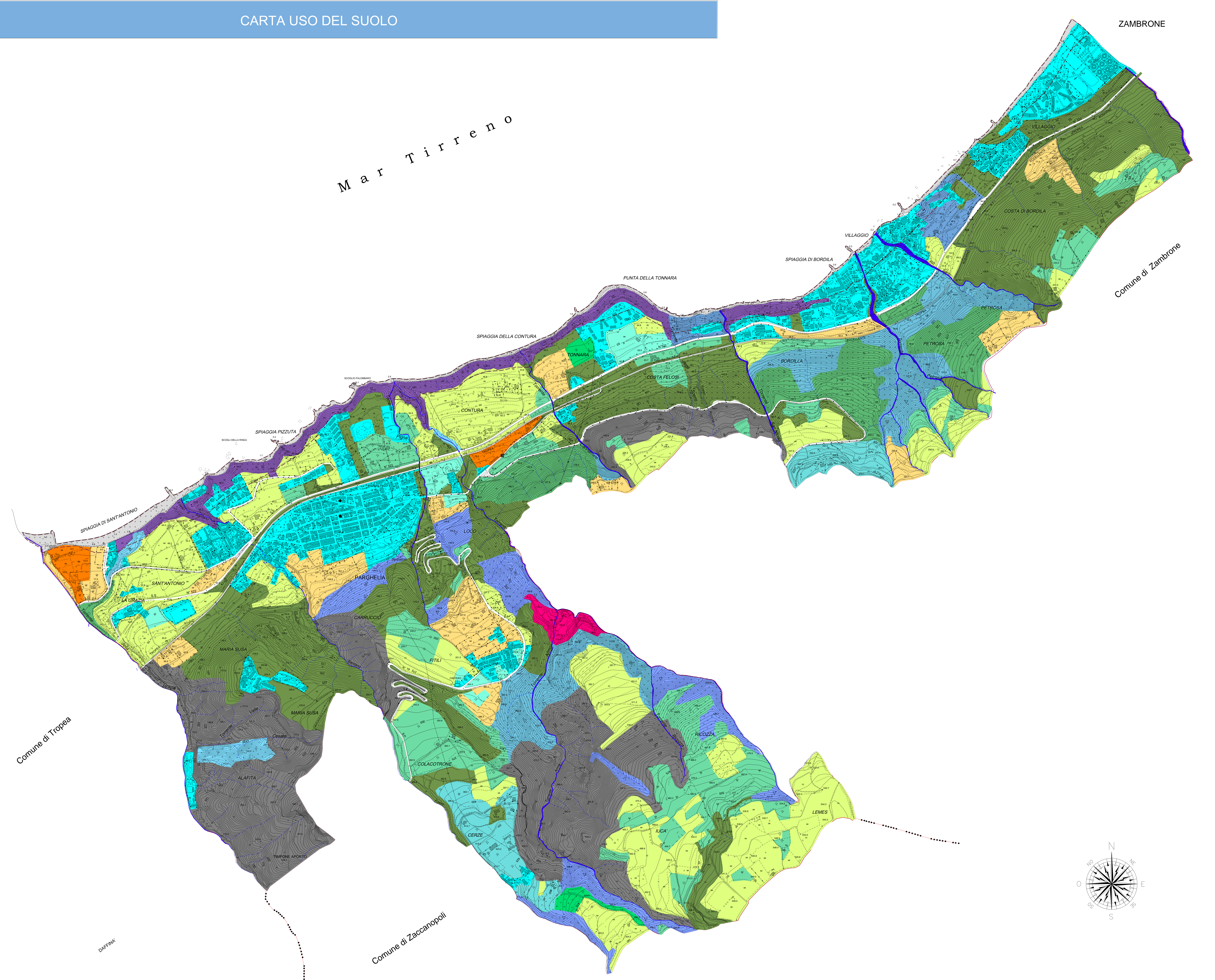
Agronomo  
Dott. Agr. Orazio Conti

Collaboratori  
Dott. Arch. Antonella Federica Papalia (Giov. Profless.)  
Dott. Ing. J. Liberto Bonaccorso  
Dott. Geol. Sonia Francolino (Giov. Profless.)  
Dott. Geol. Francesco Colombo (Giov. Profless.)  
Dott. Geol. Niccolò Leporelli (Giov. Profless.)  
Dott. For. Giuseppe Murca  
Dott. Giuseppe Billa

Approvato con Delibera n° \_\_\_\_\_ del \_\_\_\_\_

Il Responsabile Unico Del Procedimento: Ing. Michela Soriano  
Il Sindaco: Avv. Maria Luisa Brossi

**CARTA USO DEL SUOLO**



**LEGENDA**

-  Essenze erbacee ed arbustive della macchia mediterranea
-  Aree boscate o in rimboscimento miste di conifere e latifoglie
-  Aree boscate o in rimboscimento miste di Eucalpto e Pino mediterraneo
-  Aree boscate o in rimboscimento a prevalenza di querce caducifoglie
-  Radure boscate miste
-  Aree di scavo
-  Agrumeti
-  aree incolte e pascoli
-  aree incolte ed arbustive scoscese
-  aree urbanizzate o in corso di urbanizzazione
-  corsi d'acqua e vegetazione ripariale
-  essenze arboree ed arbustive in evoluzione
-  oliveti
-  colture ortive
-  seminativi semplici o arborati
-  sistemi complessi
-  Sistemi complessi olivetati
-  Dune sabbiose - vegetazione psammofila
-  Confine comunale
-  Delimitazione pSIC

