



COMUNE DI PARGHELIA

DOCUMENTO DEFINITIVO

PIANO STRUTTURALE COMUNALE

DATA: Elaborato: Tav. n° A.3

Aggiornamento: CARTA DELLA CAPACITA' D'USO DEI SUOLI Scala: 1:5000

Legge 2017

Progettisti:
Arch. Pasquale Bonaccorso Ing. Francesco Parisi

Geologo:
Dott. Geol. Domenico Putrino

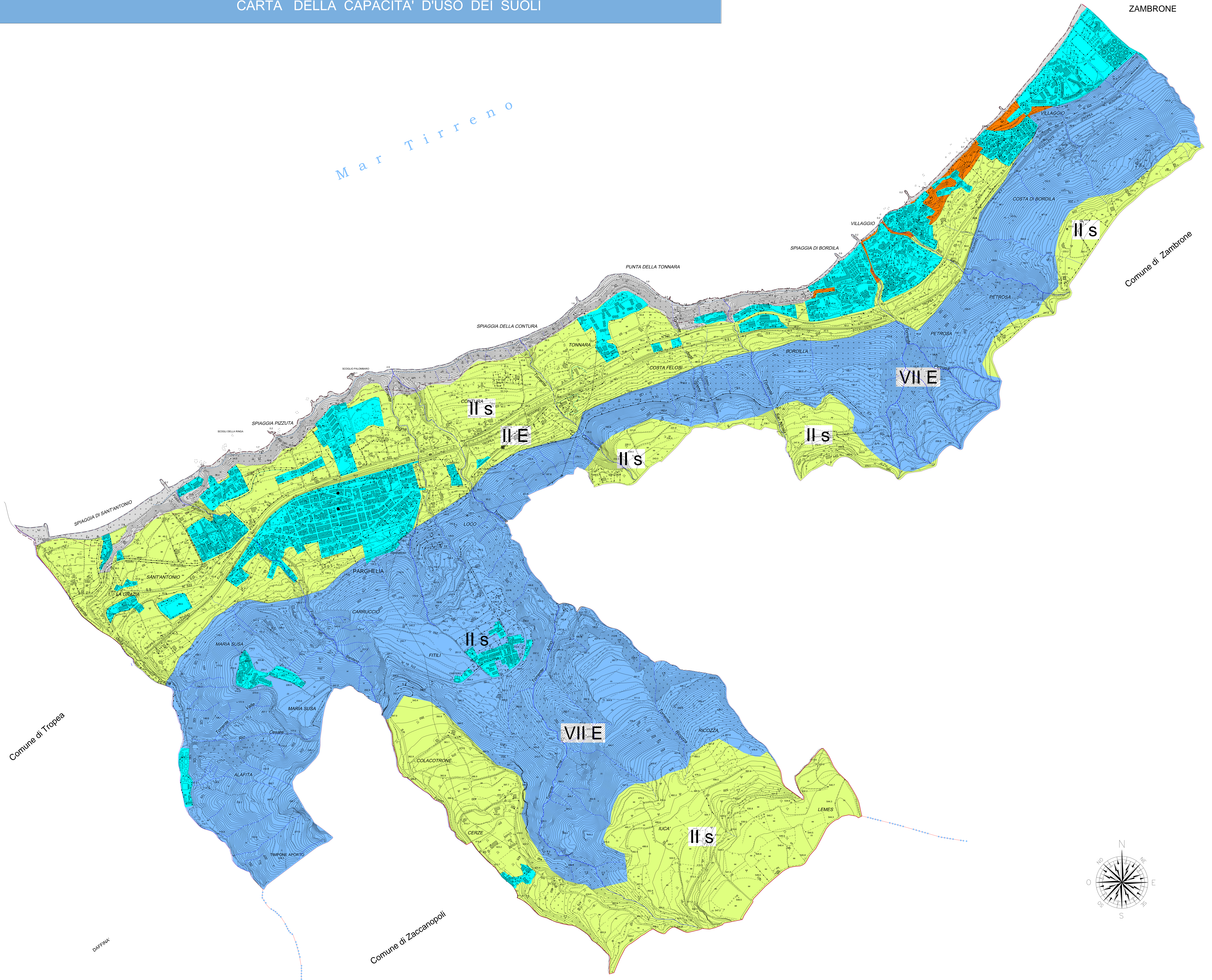
Collaboratori:
Dott. Arch. Antonella Federica Papalia (Giov. Profess.)
Dott. Ing. J. Liberto Bonaccorso
Dott. Geol. Sonia Francolino
Dott. Geol. Francesco Colombo (Giov. Profess.)
Dott. Geol. Riccardo Leporetti (Giov. Profess.)
Dott. Agr. Orazio Conti
Dott. For. Giuseppe Murca
Dott. Giuseppe Billa

Approvato con Delibera n. 71 del ... del ...

Il Responsabile Unico Del Procedimento: Ing. Michela Soriano
Il Sindaco: Avv. Maria Luisa Brossi

CARTA DELLA CAPACITA' D'USO DEI SUOLI

Mar Tirreno



LEGENDA

- Classe 2
- Classe 4
- Classe 7
- Fascia Costiera
- Aree urbanizzate o urbanizzabili
- Confine comunale
- Delimitazione pSIC
- E** Limitazioni per rischio erosione
- S** Limitazioni per caratteristiche negative del suolo

