



COMUNE DI PARGHELIA



PIANO STRUTTURALE COMUNALE



DOCUMENTO DEFINITIVO

PIANO STRUTTURALE COMUNALE
(L.R. 10/2002 art. 10)

Data	Elaborato	Tav. n°
	-PTCP-Tav. n. A.2.3 Emergenze Naturalistiche	U.02.2
Aggiornamento	-PTCP-Tav. n. A.3.1 Reti Tecnologiche ed Elementi di Criticità Ambientale	Scala:
Giugno 2017		1:5000

Progettisti
Arch. Pasquale Bonaccorso Ing. Francesco Parisi

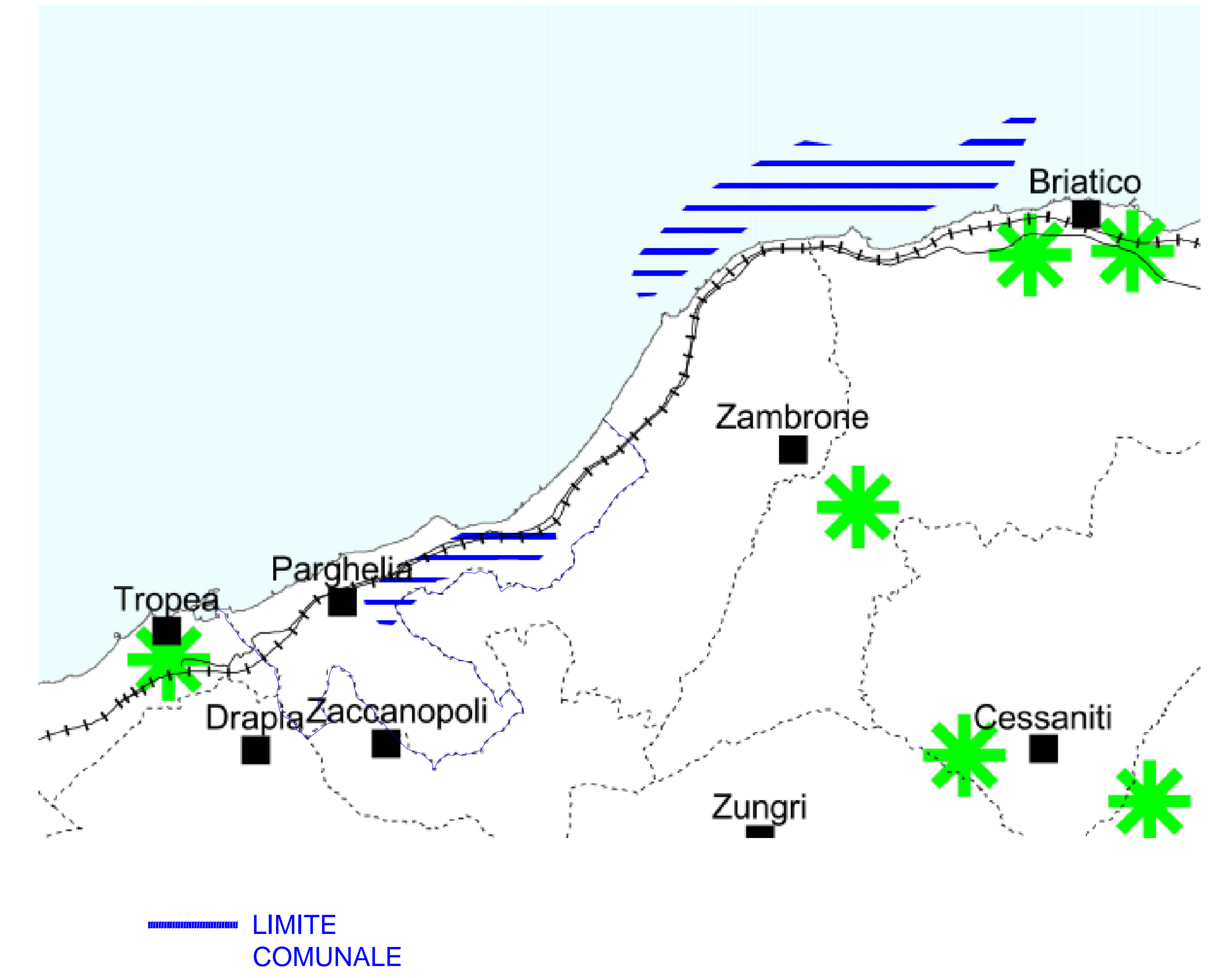
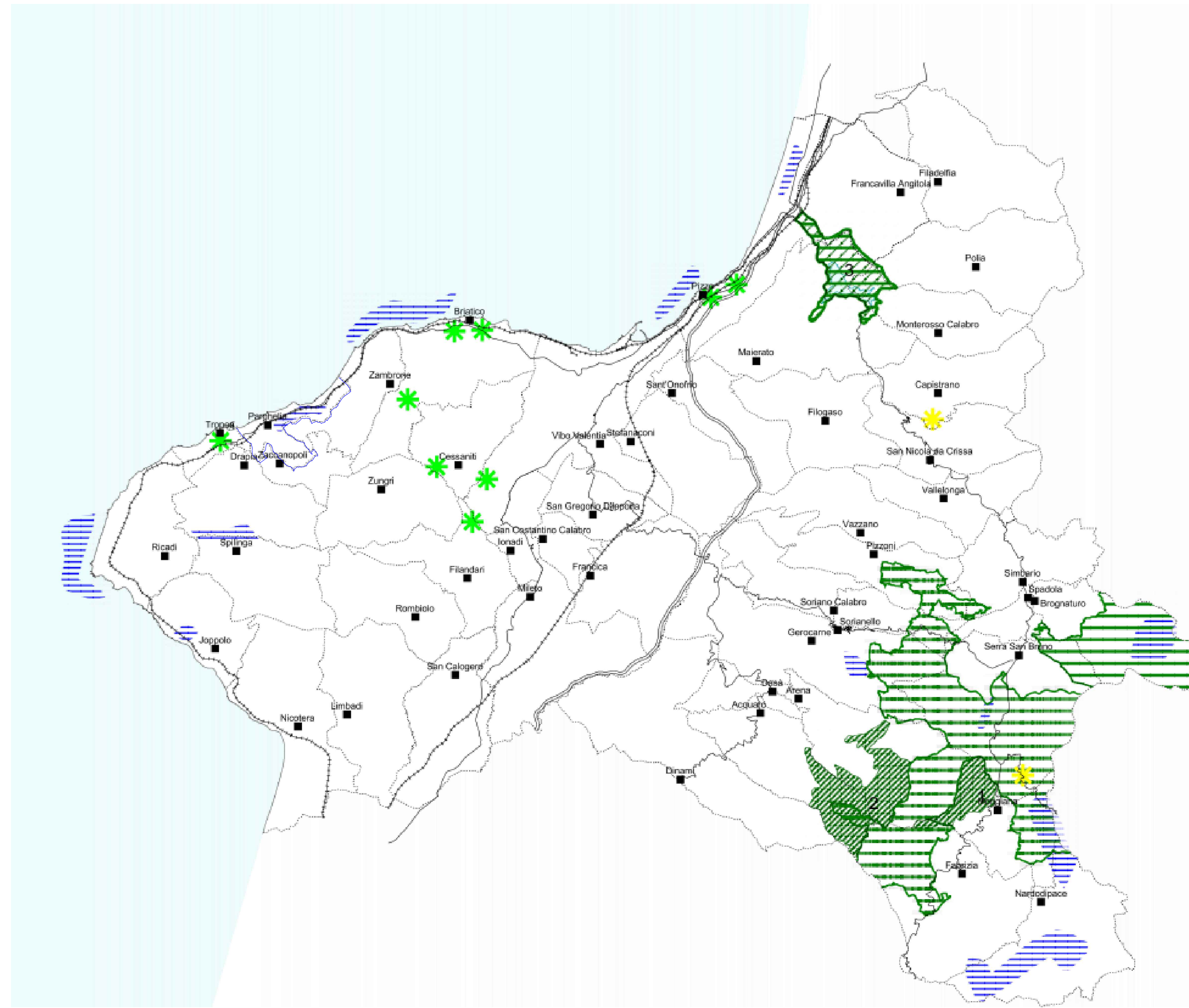
Geologo
Dott. Geol. Domenico Putrino

Agronomo
Dott. Agr. Orazio Conti

Collaboratori
Dott. Arch. Antonella Federica Papalia (Gov. Profess.)
Dott. Ing. y Liberto Bonaccorso
Dott. Geol. Sonia Francolino
Dott. Geol. Francesco Colubro (Gov. Profess.)
Dott. Geol. Rocco Lozaroni (Gov. Profess.)
Dott. For. Giuseppe Murano
Dott. Giuseppe Britta

Approvato con Delibera n° del
Il Responsabile Unico Del Procedimento Il Segretario Comunale Il Sindaco
Ing. Michele Soriano Avv. Maria Luisa Broso

-PTCP -Tav. n. A.2.3 Emergenze Naturalistiche



-PTCP -Tav. n. A.3.1 Reti Tecnologiche ed Elementi di Criticità Ambientale

