



COMUNE DI PARGHELIA



PIANO STRUTTURALE COMUNALE



DOCUMENTO DEFINITIVO

PIANO STRUTTURALE COMUNALE
(L.R. 10/2002 art. 17)

Data	Elaborato	Tav. n°
	-PTCP -Tav. n. A.4.3 Caratteri degli Insediamenti	U.02.4
Aggiornamento	-PTCP -Tav. n. A.4.4 Articolazioni del Sistema Insediativo e Funzioni Strutturali	Scala:
Giugno 2017		1:5000

Progettisti
Arch. Pasquale Bonaccorso Ing. Francesco Parisi

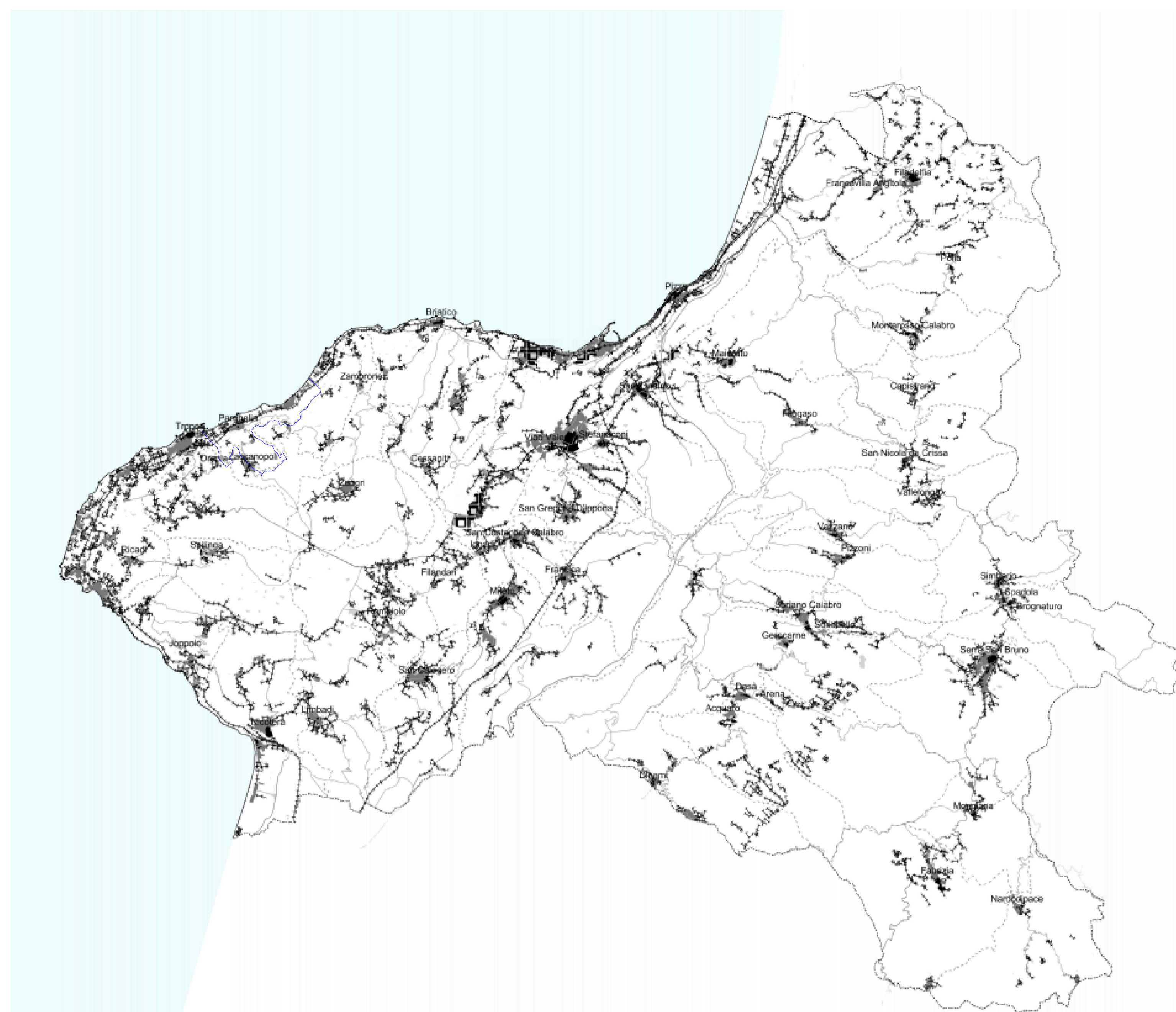
Geologo
Dott. Geol. Domenico Putrino

Agronomo
Dott. Agr. Orazio Conti

Collaboratori
Dott. Arch. Antonella Federica Papalia (Gov. Profess.)
Dott. Ing. y Liberto Bonaccorso
Dott. Geol. Sonia Francolino
Dott. Geol. Francesco Colubro (Gov. Profess.)
Dott. Geol. Rocco Lozaroni (Gov. Profess.)
Dott. For. Giuseppe Murano
Dott. Giuseppe Britta

Approvato con Delibera n° del
Il Responsabile Unico Del Procedimento Il Segretario Comunale Il Sindaco
Ing. Michele Soriano Avv. Maria Luisa Broso

-PTCP -Tav. n. A.4.3 Caratteri degli Insediamenti



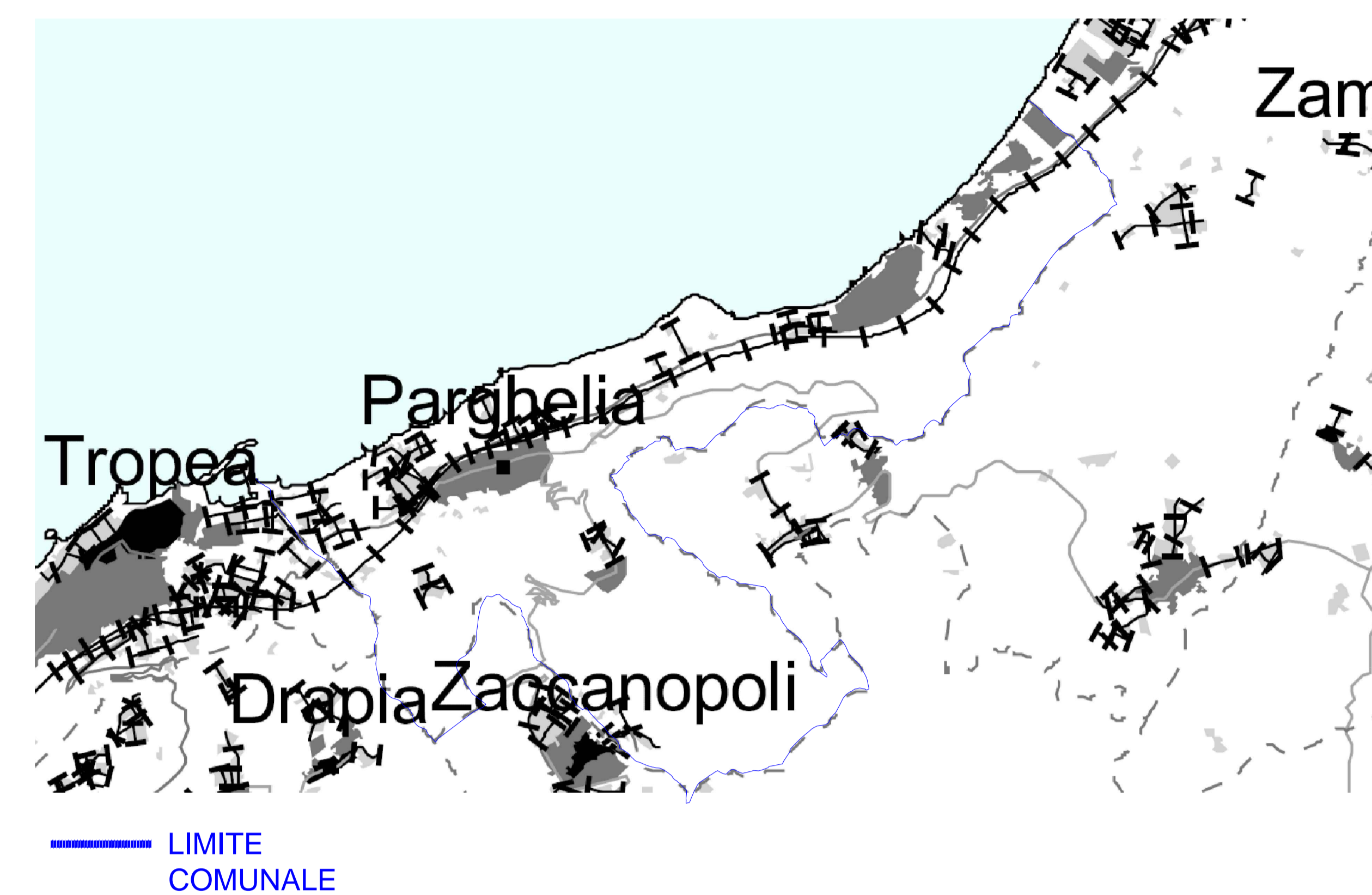
Amministrazione provinciale di Vibo Valentia

PIANO TERRITORIALE DI COORDINAMENTO
(Art. 18, L.r. 19/2002)

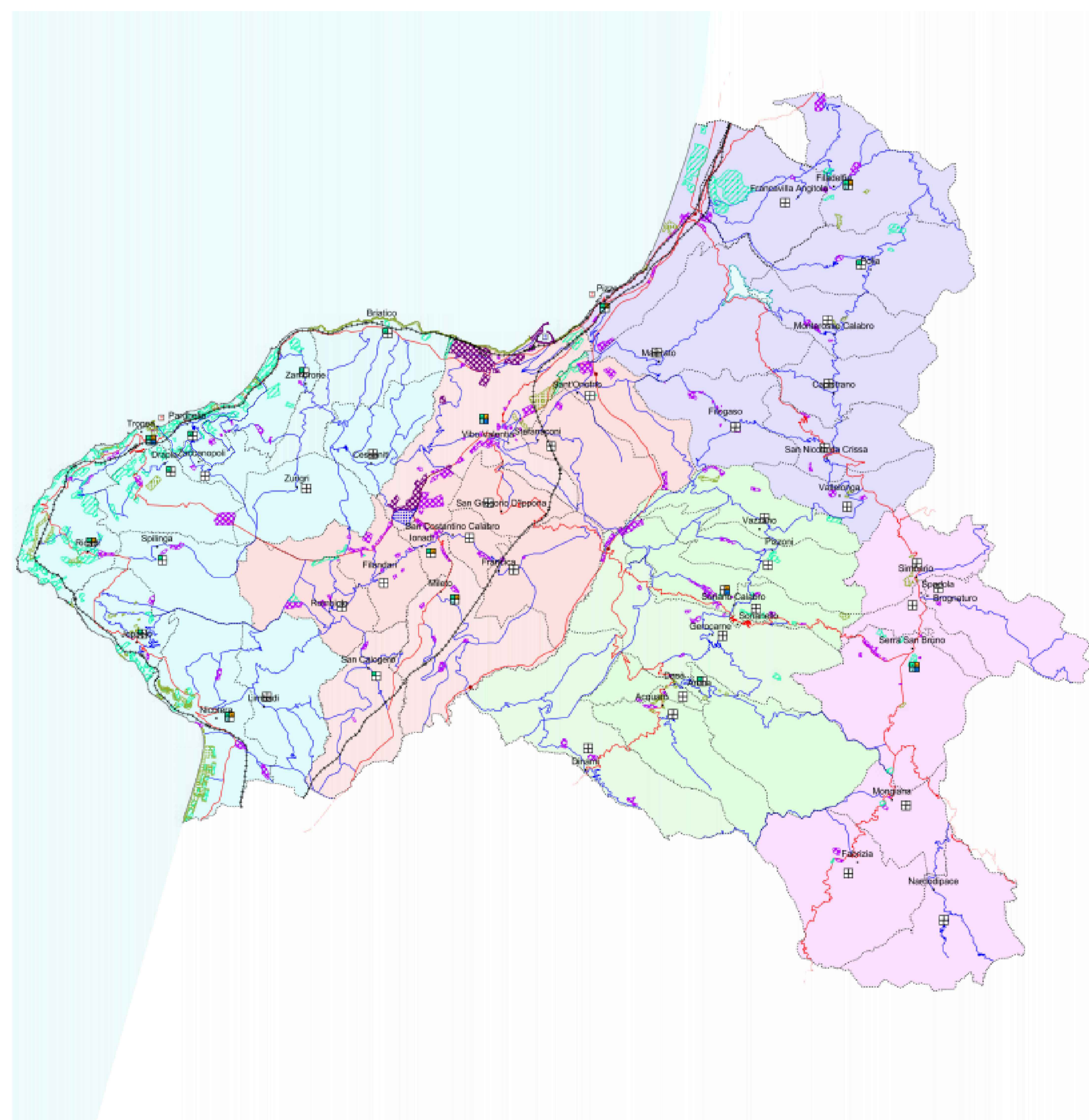
Tav. n. A.4.3
Caratteri degli insediamenti

gennaio 2004 scala 1 : 200.000

- Confini comunali
 - Città storica
 - Città compatta
 - Città tracciata
 - Impianti urbani specialistici
- Viabilità principale**
- Rete di livello globale
 - Rete di livello locale - globale
 - Rete di livello locale
 - Linea ferroviaria



-PTCP -Tav. n. A.4.4 Articolazioni del Sistema Insediativo e Funzioni Strutturali



Amministrazione provinciale di Vibo Valentia

PIANO TERRITORIALE DI COORDINAMENTO
(Art. 18, L.r. 19/2002)

Tav. n. A.4.4 Articolazione del sistema insediativo e funzioni strutturali

gennaio 2004 scala 1 : 200.000

- Confine comunale
- Viabilità principale**
- Rete di livello globale
- Rete di livello locale - globale
- Rete di livello locale
- Uscita autostradale
- Linee ferroviarie**
- Linea ferroviaria di livello nazionale
- Linea ferroviaria di livello provinciale e interprovinciale
- Stazione ferroviaria sulla linea principale
- Stazione ferroviaria sulla linea secondaria
- Porto commerciale
- Porto turistico
- Articolazione del sistema insediativo**
- Subistema dei comuni della fascia costiera e dell'altipiano del Porò
- Subistema dei comuni sull'altipiano vibonese
- Subistema dei comuni sui terrazzi in sinistra orografica del Mesima
- Subistema dei comuni sulla corona orografica dell'Angitola
- Subistema dei comuni sui pianalti montani delle Serre
- Principali aree per funzioni non residenziali**
- Zona turistiche indicate sugli strumenti urbanistici comunali
- Zona turistiche indicate sugli strumenti urbanistici comunali
- Nucleo industriale di Vibo Valentia
- Zona produttive indicate sugli strumenti urbanistici comunali
- Elipporto militare
- Porto commerciale di Vibo Marina
- Servizi e strutture di importanza sovracomunale**
- Dotazione per comune (A alta, M media, B bassa)
- Strutture ospedaliere (classificazione per posti letto)
- Istituti scolastici superiori (classificazione per numero di istituti)
- Funzioni commerciali (classificazione per numero di addetti)
- Strutture ricettive (classificazione per posti letto)

