


**COMUNE DI PARGHELIA**



**PIANO STRUTTURALE COMUNALE**



DOCUMENTO DEFINITIVO

**PIANO STRUTTURALE COMUNALE**  
(L. n. 144/2000 art. 17)

Data	Elaborato	Tav. n°
	-PTCP -Tav. n. B.2 Le Strategie del Piano	<b>U.02.6</b>
Aggiornamento	-PTCP -Tav. n. B.3 Le Strutture Ambientali e Territoriali	Scala
Giugno 2017		<b>1:5000</b>

**Progettisti**  
Arch. Pasquale Bonaccorso      Ing. Francesco Parisi

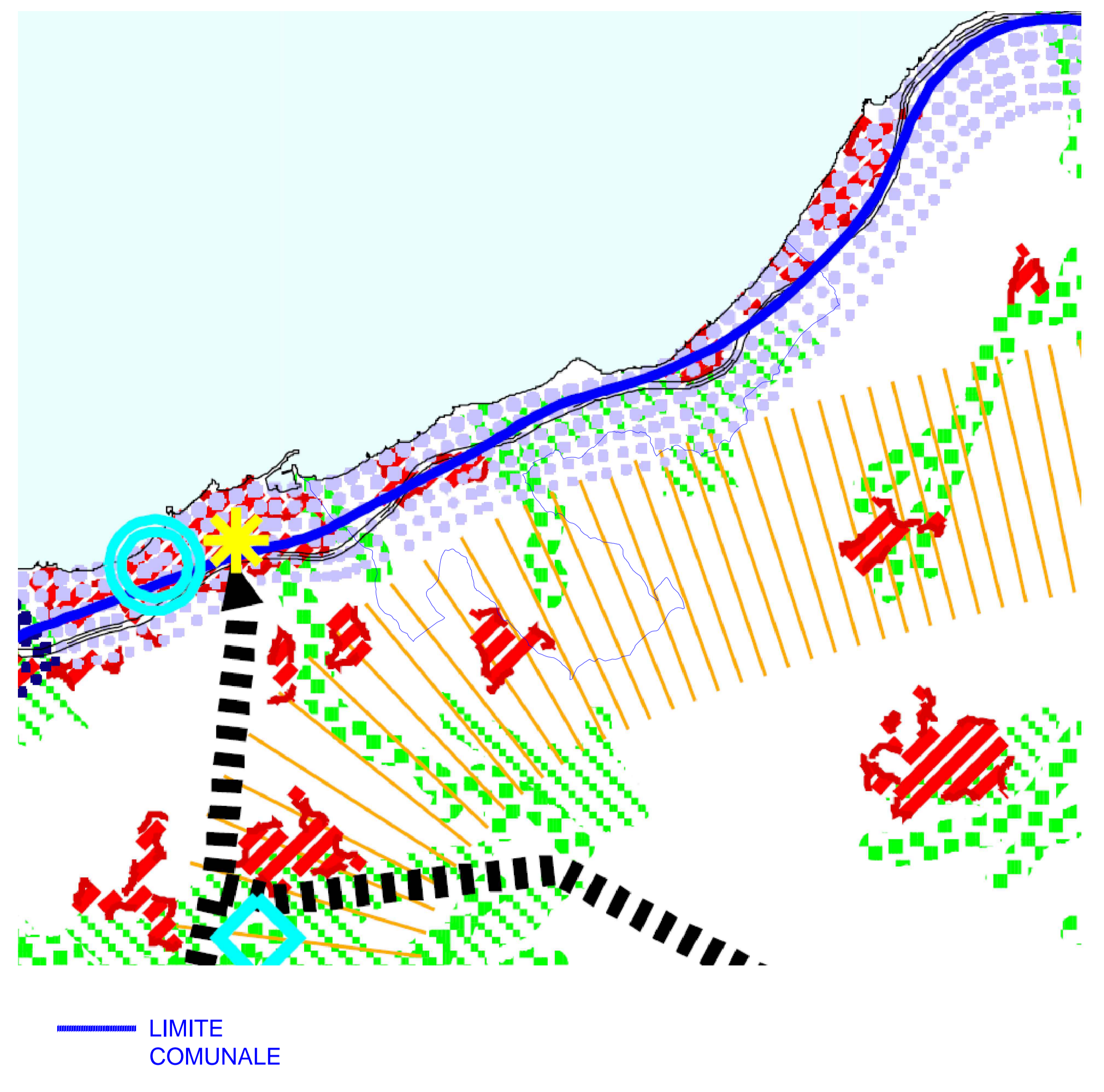
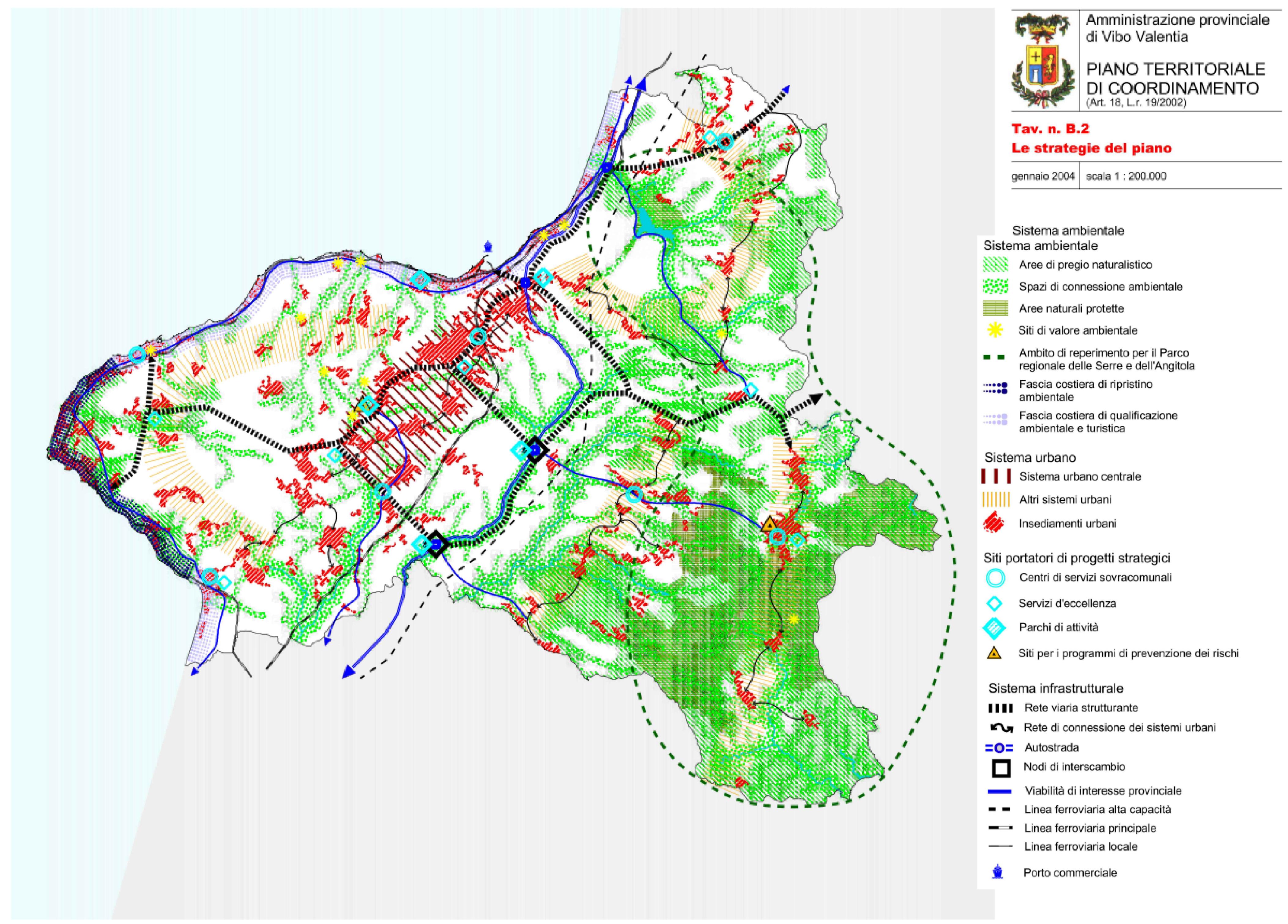
**Geologo**  
Dott. Geol. Domenico Putrino

**Agronomo**  
Dott. Agr. Orazio Conti

**Collaboratori**  
Dott. Arch. Antonella Federica Papalia (Gov. Profess.)  
Dott. Ing. y Liberto Bonaccorso  
Dott. Geol. Sonia Francolino  
Dott. Geol. Francesco Colomaro (Gov. Profess.)  
Dott. Geol. Rocco Loiazoni (Gov. Profess.)  
Dott. For. Giuseppe Murano  
Dott. Giuseppe Britta

Approvato con Delibera n° del  
Il Responsabile Unico Del Procedimento Ing. Michele Soriano      Il Segretario Comunale      Il Sindaco Avv. Maria Luisa Brosio

-PTCP -Tav. n. B.2 Le Strategie del Piano



-PTCP -Tav. n. B.3 Le Strutture Ambientali e Territoriali

